

INFORMAȚIE(*)



Pacienți și Însoțitori

URGENTE ADULTE (v2021- romanian version)



Servicio Andaluz de Salud
CONSEJERÍA DE SALUD

Hospital Universitario Reina Sofía

(*) Aceste informații pot fi găsite pe site-ul web al spitalului:
https://www.sspa.juntadeandalucia.es/servicioandaluzdesalud/hrs3/fileadmin/user_upload/area_medica/urgencias_generales/triptico_2021.pdf și în codurile QR activate în acest scop în dependențele acestui Serviciu.

Bun venit și prezentare

Unitatea de Management Clinic din **Urgențe** Adult al Spitalului Universitar Regina Sofia Are 3.550 de metri pătrați de facilități spațioase și confortabile pentru a vă servi. Se află la nivelul -1 al Spitalului General

În timpul șederii lor, profesioniști cu înaltă calificare vă vor pune la dispoziție cea mai avansată tehnologie pentru a asigura o îngrijire eficientă și timp de răspuns adecvați în timpul procesului de îngrijire urgentă, garantând îngrijireaprioritate pentru cei mai severi pacienți.

Cu această broșură intenționăm să vă facilităm șederea în Unitatea noastră.

Circuite de atenție

Primul dvs. contact cu Departamentul de Urgență este stabilit în Admitere, unde puteți informa motivul vizitei dvs. și furniza datele de afiliere (nu uitați că trebuie să prezentați cardul de sănătate). În zona de clasificare, un profesionist în asistență medicală vă va repartiza, în funcție de gravitatea și tipul de simptome care apar, o prioritate în îngrijirea dvs., circuitul de asistență medicală în care veți fi tratat și profesioniștii responsabili de îngrijirea dumneavoastră.

Este necesar să subliniem că, din cauza pandemiei pe care o suferim în prezent, însoțirea pacienților a fost limitată la cele strict necesare, astfel va fi posibilă doar în cazul pacienților deosebit de vulnerabili, conform criteriilor Clasificării profesional. Din același motiv, a trebuit să ne adaptăm facilitățile pentru a favoriza îngrijirea pacienților cu COVID sau cu posibilitatea de a-l suferi, în cele mai bune condiții posibile de intimitate și securitate pentru ei și pentru restul pacienților care vin la noi Unitate.

sală de așteptare

Următoarele săli de așteptare au fost amenajate pentru pacienți: una în Circuitul de îngrijire de bază și traumatologie, alta pentru Circuitul multifuncțional și, în cele din urmă, au fost alocate spații pentru a menține pacienții cu COVID sau pacienții suspecți că suferă de acesta în locuri complet diferite de restul dependențelor.

Sala circuitului multifuncțional are un control al informațiilor unde se află un profesionist din domeniul sănătății (coordonator de cameră) care vă va oferi informațiile de care aveți nevoie și vor fi legătura cu echipa responsabilă de asistență medicală. Cereți-le ajutorul pentru orice întrebări sau întrebări.

O sală de așteptare separată a fost amenajată la intrarea de urgență, lângă Intrare, astfel încât membrii familiei și / sau însoțitori, folosiți-l în timpul procesului de atenție urgentă.

Descărcarea de la serviciul de urgență

După primirea asistenței de care aveți nevoie (și efectuarea testelor considerate necesare), veți fi informat cu privire la procesul pe care îl suferiți și la tratamentul dumneavoastră de către medic și, apoi, veți putea primi externarea medicală sau puteți intra în secția spitalului dacă patologia lui o recomandă. De asemenea, ar putea fi direcționat către zona de observare a unității noastre, unde ar primi monitorizare continuă de către profesioniștii noștri și, de aici, va continua externarea sau spitalizarea.

Datorită sistemului de calcul Diraya, îngrijirea pe care o primiți va fi încorporată în dosarul medical digital. În acest fel, profesioniștii din asistența primară, chiar și din alte comunități autonome, își vor găsi consultațiile la dispoziția lor în Departamentul de Urgență, ceea ce le facilitează urmărirea ulterioară și continuitatea în îngrijirea lor.

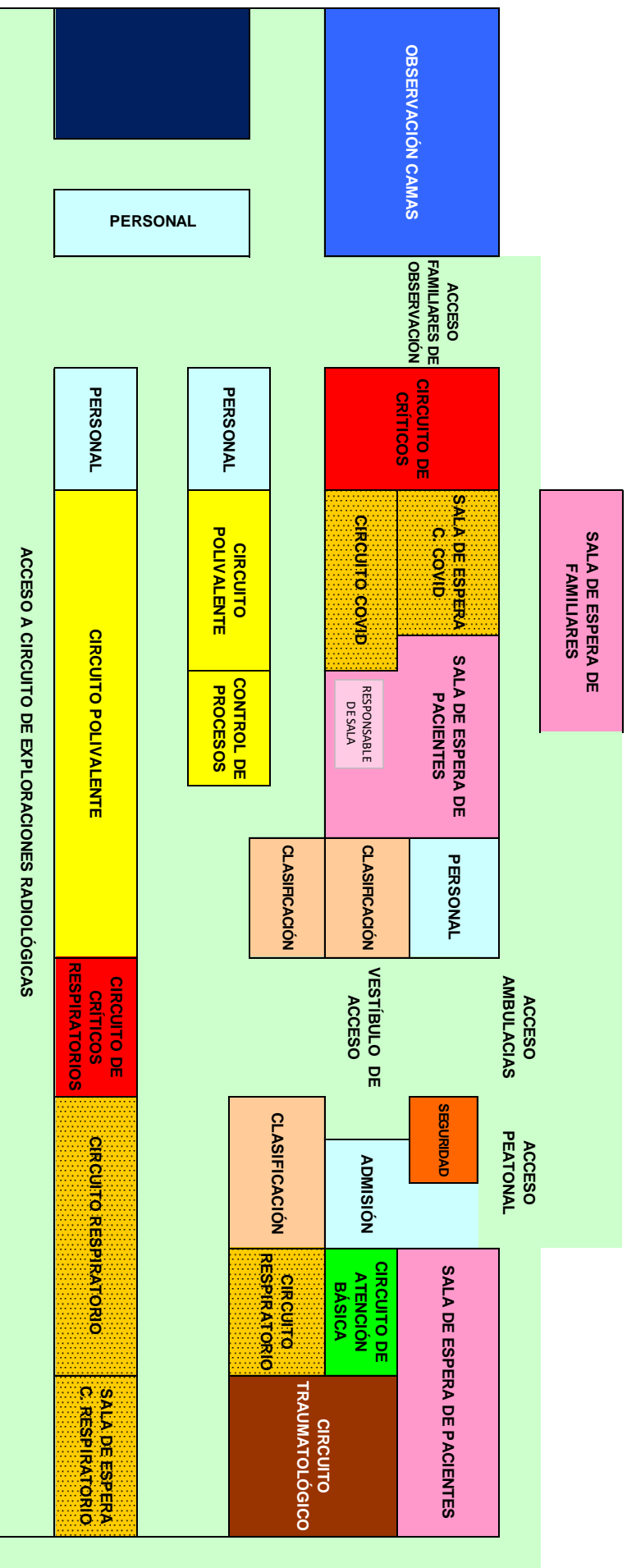
Te va ajuta să știi că ...

- Un profesionist medical și un asistent medical sunt responsabili în orice moment pentru asistența dvs. și îi puteți contacta pentru orice întrebări (întrebați către coordonatorul camerei).
- Este convenabil ca membrii familiei dvs. să se ocupe de bunurile lor personale, deoarece spitalul nu este responsabil pentru pierderea sau deteriorarea bunurilor lor.
- Din motive de securitate, trebuie să purtați în permanență o mască chirurgicală în timpul procesului de îngrijire.
- Vizita pacienților în zona de observare va fi efectuată de la 13:00 la 13:30 h. Va fi capabil să Furnizați un singur însoțitor per pacient, întotdeauna același, atâta timp cât persista situația actuală de pandemie. Această vizită va fi, de asemenea, utilizată pentru a informa despre starea pacientului. Pentru aceasta, un acces independent a fost activat din exterior, care se va deschide la orele specificate.
- Tăcerea este primordială pentru toată lumea, în special pentru pacienți, vă rugăm să reduceți volumul telefoanelor dvs. mobile.
- Spitalul are un sistem telefonic de traducere simultană a limbii pe care îl puteți utiliza dacă aveți probleme de comunicare corectă în limba spaniolă.
- Acest centru se remarcă prin activitatea sa în donarea și transplantul de organe și țesuturi, cu unul dintre cele mai complete portofolii la nivel național. Dacă doriți mai multe informații despre acest lucru, precum și pentru a obține cardul de donator, puteți contacta Coordonarea Transplanturilor, situată la primul etaj al aceleiași clădiri.
- Dacă doriți să obțineți informații despre Registrul testamentelor vitale anticipate (955545060), le puteți solicita de la specialiștii care vă asistă, pe Răspunsul la telefonul de sănătate sau în următorul link: <https://clicsalud2.sas.junta-andalucia.es/servicioandaluzdesalud/clicsalud/>.

Informații și numere de telefon de interes

Centrală	957 010 000 957 010 001 957 010 002
informație	957 010 422 957 010 903
Urgențe (telefon unic)	902 505 061
Urgențe de sănătate	061
Urgențe generale	112
Sănătatea răspunde	955545060
Violența de gen (femeie)	016 Ajutor pentru victimele abuzurilor. (Gratuit, 24 de ore)
	900 191 010 Informații pentru femei (gratuit, de la 9:00 la 23:00, de luni până vineri, cu excepția sărbătorilor naționale)
	900 152 152 Informații pentru femeile cu dificultăți de auz (gratuit, 9 a.m.-11 p.m., de luni până vineri, cu excepția sărbătorilor naționale)
Abuz (copil)	900 851 818
Linii de autobuz care ajung la spital	2 Fatima- C. Sanitara
	5 C. Sanitara-Renfe-Valdeolleros
	14 Fidiana-Sectorul Sud- C. Sanitara

PLAN DE URGENȚĂ



*Vă reamintim că aveți o cutie de sugestii în fiecare sală de așteptare,
părerea dvs. ne ajută să ne îmbunătățim.*

**Vă mulțumim că ați colaborat cu spitalul și că ați utilizat
în mod responsabil serviciul de urgență.**



**regala VIDA
dona órganos**



Servicio Andaluz de Salud
CONSEJERÍA DE SALUD

Hospital Universitario Reina Sofía