

# Enfermedad tromboembólica venosa (TVP-TEP)

La enfermedad tromboembólica venosa (ETE) se considera un problema de salud pública y es una de las causas más importantes de morbilidad y mortalidad en las sociedades desarrolladas de nuestro entorno. El diagnóstico se basa en la sospecha clínica y la confirmación o descarte a través de las pruebas complementarias.

Se recomienda un enfoque diagnóstico que englobe:

- Evaluación clínica
- Escala de predicción de Wells
- Dímero D
- Ecografía de compresión con Doppler o angioTAC dependiendo del proceso

Hemos puesto a disposición de los profesionales una herramienta de ayuda que incluye el algoritmo propuesto por las Guías Clínicas actualizadas. Está integrada en el apartado de exploración y valoración de riesgo disponible tanto en Atención Primaria como Atención Hospitalaria.

Image

## ▼ Valoración clínica

Paciente con sospecha de: (\*)

- Sospecha TVP
- Sospecha TEP

Características del paciente

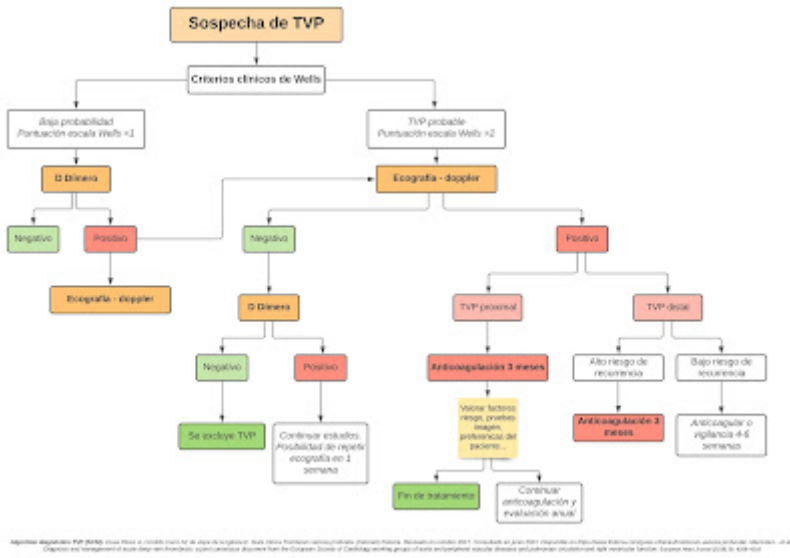
- Paciente ambulante
- Paciente hospitalizado

---

Seleccionamos en primer lugar si la sospecha es Trombosis Venosa Profunda o Tromboembolismo pulmonar para diferenciar la Escala de Wells que se asocia a cada una.

El algoritmo diagnóstico-terapéutico propuesto en Trombosis Venosa Profunda es el siguiente:

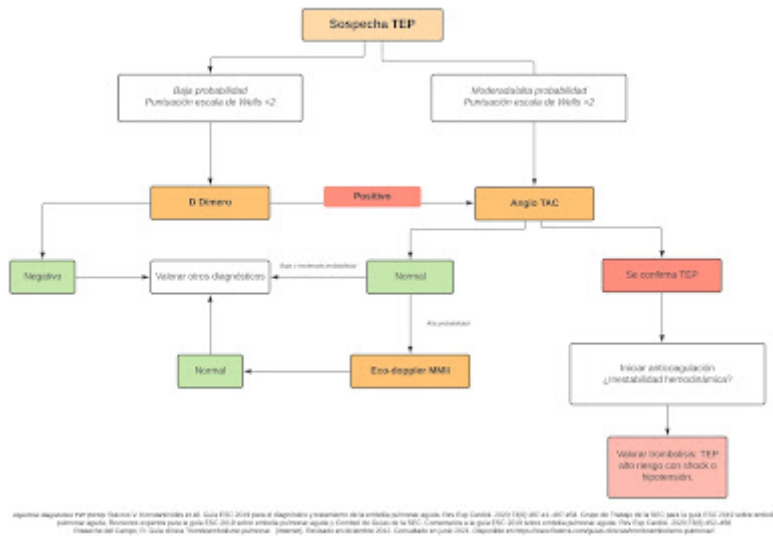
Image



En función de la probabilidad de TVP medida con la Escala de Wells el algoritmo clasifica al paciente en baja, intermedia o alta probabilidad aconsejando tras la exploración la realización de una prueba (analítica con D-Dímero o Eco-Doppler). Las pruebas son las que aconsejan las Guías Clínicas actualizadas.

El algoritmo de Tromboembolismo Pulmonar también está integrado así como la escala PESI (Escala simplificada de gravedad de la embolia pulmonar):

Image



Podéis consultar toda la bibliografía utilizada:

Stavros V. Konstantinides et al. *Guía ESC 2019 para el diagnóstico y tratamiento de la embolia pulmonar aguda*. *Rev Esp Cardiol*. 2020;73(6):497.e1¿497.e58.

Grupo de Trabajo de la SEC para la guía ESC 2019 sobre embolia pulmonar aguda, Revisores expertos para la guía ESC 2019 sobre embolia pulmonar aguda y Comité de Guías de la SEC. *Comentarios a la guía ESC 2019 sobre embolia pulmonar aguda*. *Rev Esp Cardiol*. 2020;73(6):452¿456

Rotaeché del Campo, R. *Guía clínica Tromboembolismo pulmonar*. (Internet). Revisado en diciembre 2012. Consultado en junio 2021. Disponible en <https://www.fisterra.com/guias-clinicas/tromboembolismo->

*pulmonar/*

*Insua Pérez A, Cordido Carro M, de Aspe de la Iglesia E. Guía clínica Trombosis venosa profunda. (Internet) Fisterra. Revisado en octubre 2017. Consultado en junio 2021. Disponible en <https://www.fisterra.com/guias-clinicas/trombosis-venosa-profunda/>.*

*Mazzolai L, et all. Diagnosis and management of acute deep vein thrombosis: a joint consensus document from the European Society of Cardiology working groups of aorta and peripheral vascular diseases and pulmonary circulation and right ventricular function. European Heart Journal (2018) 39, 4208;4218*