

Prevalencia y hábitos de consumo de alcohol, tabaco y otras drogas entre los estudiantes menores de edad de los municipios de menos de 25.000 habitantes de la zona este de la provincia de Málaga

**Centro Provincial de Drogodependencias
Diputación provincial de Málaga**

**Facultad de Medicina
Universidad de Málaga**

Material y Métodos

DISEÑO:

Proyecto investigación “Prevalencia y Hábitos de consumo en menores de 12 a 18 años”

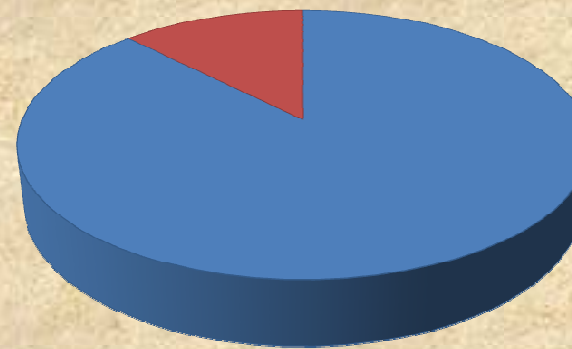
-Departamento de Medicina Preventiva y Salud Pública de la Facultad de Medicina de la Universidad de Málaga.

-Servicio Provincial de Drogodependencias y otras adicciones de la Delegación de Servicios Sociales y Centros Asistenciales de la Diputación de Málaga.

POBLACIÓN:

Alumnos/as de Educación Secundaria Obligatoria (ESO) y Bachillerato de los Municipios menores de 25.000 habitantes de Málaga Este, en el curso académico 2012-13.

MUESTRA:



■ Universo
n=5777

■ Muestra
n=820

9 municipios:

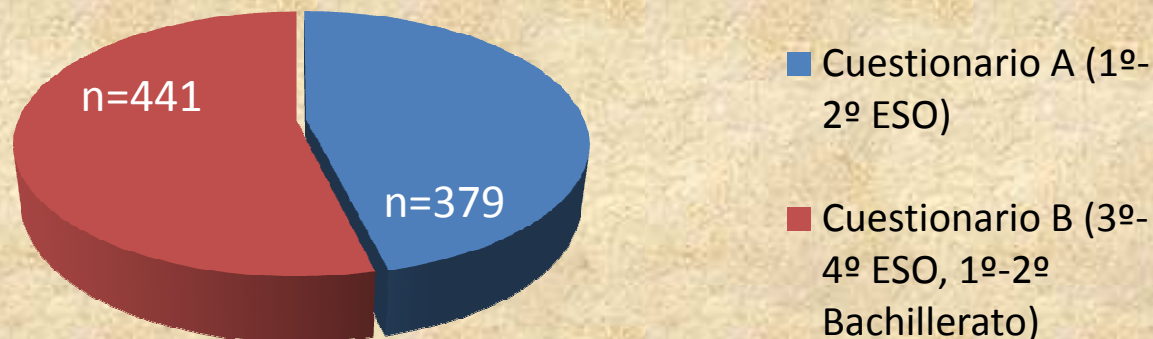
- Alameda
- Algarobo
- Archidona
- Humilladero
- Mollina
- Nerja
- Periana
- Torrox
- V. Trabuco

10 centros

Material y Métodos

CUESTIONARIOS BASADOS EN:

- a) El cuestionario de la Encuesta Estatal sobre uso de Drogas en Estudiantes de Enseñanza Secundaria (ESTUDES).
- b) Preguntas nuevas propuestas por un grupo de expertos del Servicio Provincial de Drogodependencias y otras adicciones de la Delegación de Centros de Atención Especializada de la Diputación de Málaga y del Departamento de Medicina Preventiva y Salud Pública de la Facultad de Medicina de la Universidad de Málaga.
- c) Revisión bibliográfica.
- d) En otros cuestionarios nacionales e internacionales.



Resultados de la Población escolarizada en 1º y 2º de E.S.O

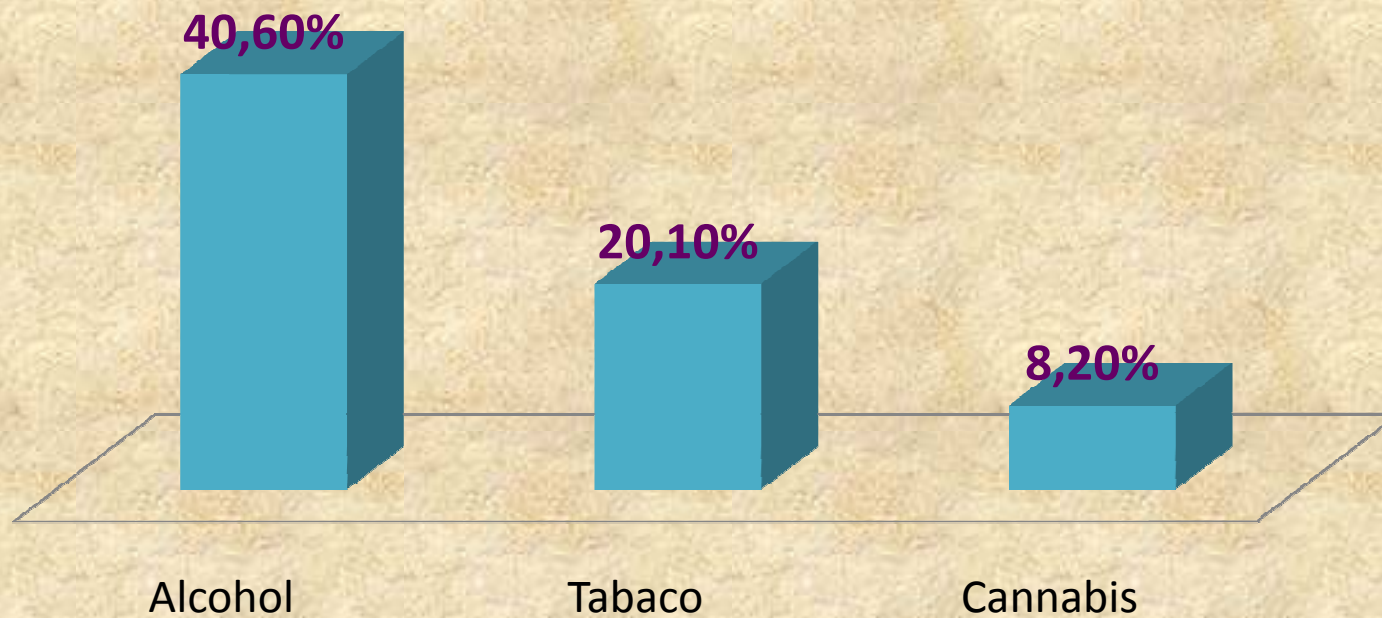
379 alumnos/as entre 11 y 14 años.

53,8 % hombres y el 46,2 % mujeres

La media de edad es de 13,6 años

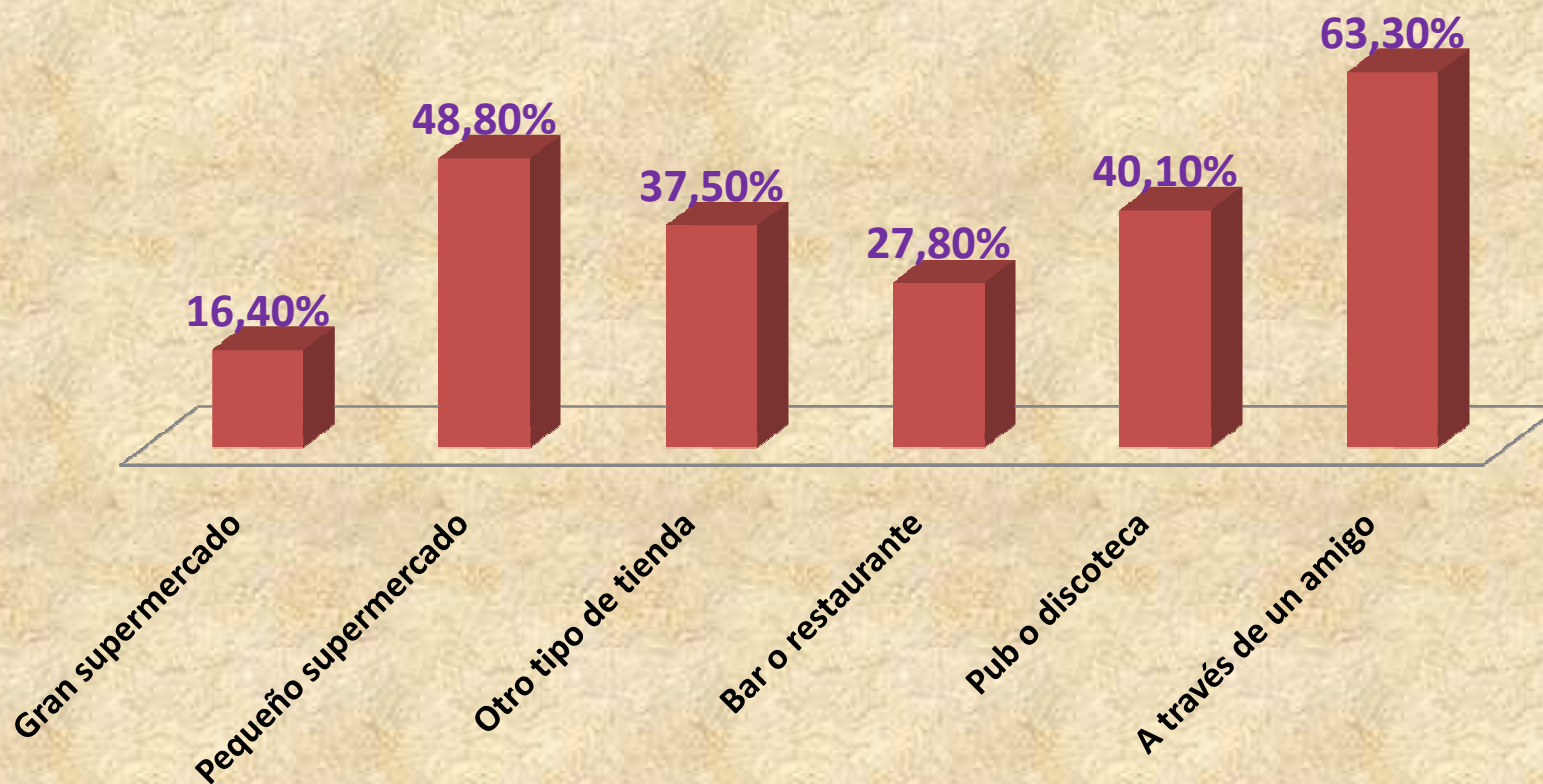
Resultados de la Población escolarizada en 1º y 2º de E.S.O

Consumo alguna vez en la vida



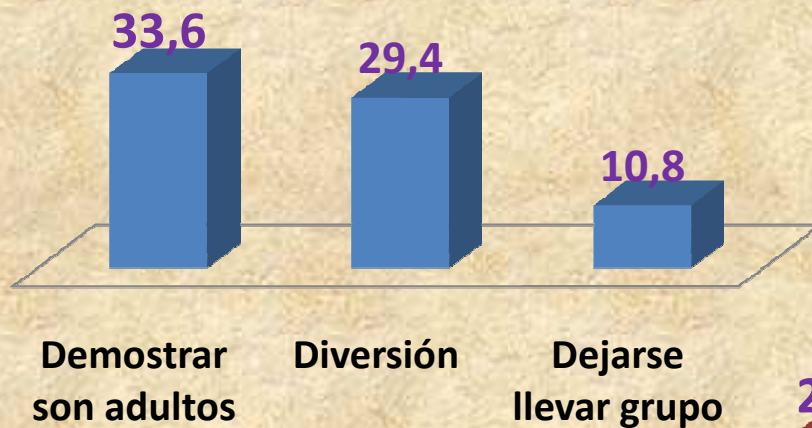
Resultados de la Población escolarizada en 1º y 2º de E.S.O

Donde consiguen alcohol facilmente



Resultados de la Población escolarizada en 1º y 2º de E.S.O

Motivos para beber (%)



Motivos para no beber (%)



CONCLUSIONES (1º y 2º ESO)

- 1.- El 40.6% ya ha probado el alcohol y el 20.1% el tabaco. De los que han bebido alcohol, lo mas frecuente han sido los combinados o cubatas (56.5%), durante ocasiones especiales (48.4%) aunque también los fines de semana (19.7%).
- 2.- Beben fundamentalmente en calles o parques (30,8 %) y en bares o pubs (25,3 %) y valoran que se puede conseguir el alcohol fácilmente a través de un amigo (63,30%), en pequeños supermercados (48,80%) o en pubs o discotecas (40,10 %)
- 3.- El 35,7 % de los que han bebido se han emborrachado alguna vez. Esto les ha ocurrido más frecuentemente a las chicas (40 %) que a los chicos (32,18 %).
- 4.- Ni el género ni la edad presentan una relación estadísticamente significativa con el hecho de consumir alcohol entre esta población. La situación de **desempleo del padre**, los motivos de las faltas a clase (**faltar porque no le apetece**), el **número de salidas durante los fines de semana**, la **hora de vuelta a casa** y el **consumo de tabaco**, se relacionan con un **mayor porcentaje de consumidores**.

CONCLUSIONES (1º y 2º ESO)

- 5.- La **buena relación o cariño con el padre/madre/amigos**, que los padres establezcan normas fuera de casa, que sepan con quién sale y dónde está, y el uso del tiempo libre en **hacer deporte o leer**, implican una **menor probabilidad de que el adolescente de esta edad consuma alcohol**

- 6.- De los alumnos de 1º y 2º de ESO que han fumado alguna vez en la vida el 21,5% lo hizo diariamente en el último mes. El número medio de cigarrillos al día que consumen los que fuman diariamente es de 8,39. Más de la mitad de estos menores se ha planteado e intentado dejar de fumar alguna vez.

- 7.- Un 8,2% de estos adolescentes ha consumido cannabis alguna vez en su vida. El 4,7% lo consumió en los últimos 12 meses y el 1,6% en los últimos 30 días. La proporción de consumidores es algo mayor entre los chicos (9,8%) que entre las chicas (6,2%).

La encuesta de referencia ESTUDES respecto al consumo de alcohol Y OTRAS DROGAS en menores que realiza el PNSD, se realiza entre los estudiantes de 14 a 18 años de edad, que corresponden a los cursos a partir de tercero de ESO, por lo que no podemos comparar nuestros datos de los estudiantes de 1º y 2º curso de ESO con resultados de ámbito nacional.

**Resultados de la Población
escolarizada en
3º y 4º de E.S.O. y
1º y 2º de Bachillerato**

441 alumnos/as entre los 13 y los 19 años

47.6% hombres y 52.4% mujeres

La media de 15.6 años

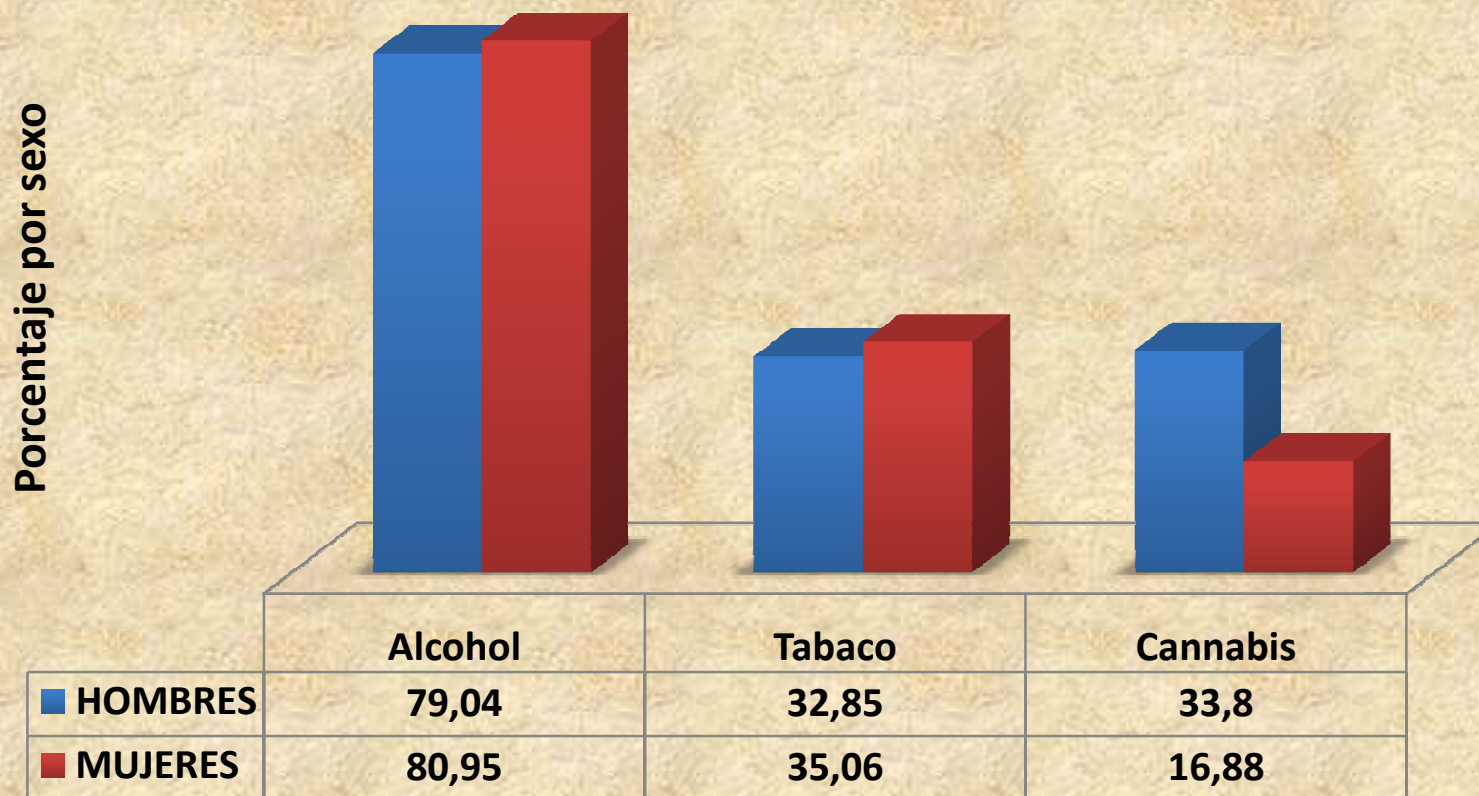
Población escolarizada en 3º y 4º de E.S.O. y 1º y 2º de Bachillerato

Consumo alguna vez en la vida



Población escolarizada en 3º y 4º de E.S.O. y 1º y 2º de Bachillerato

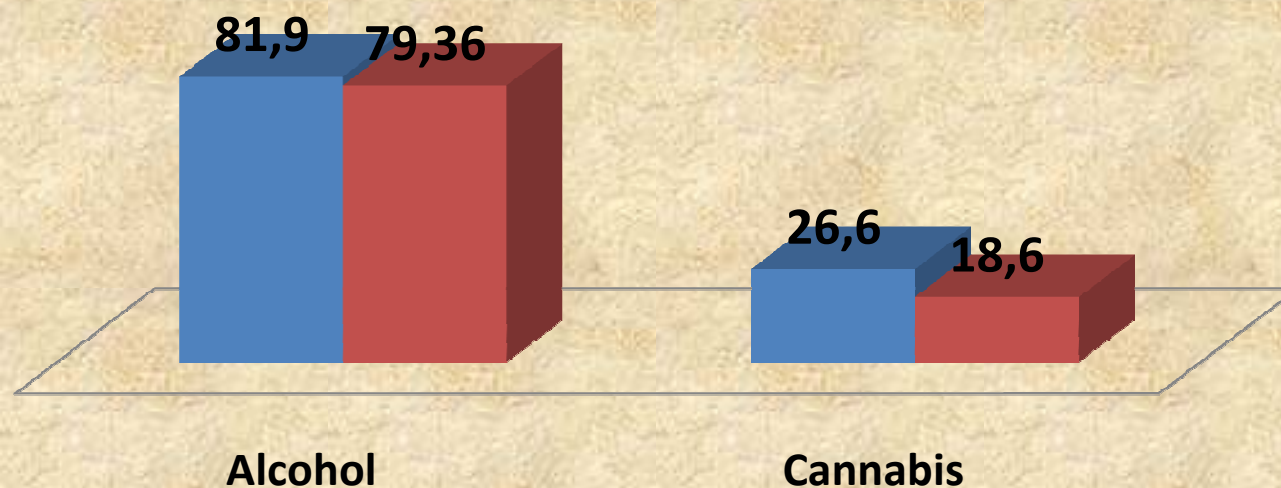
Consumo alguna vez en la vida



Población escolarizada en 3º y 4º de E.S.O. y 1º y 2º de Bachillerato

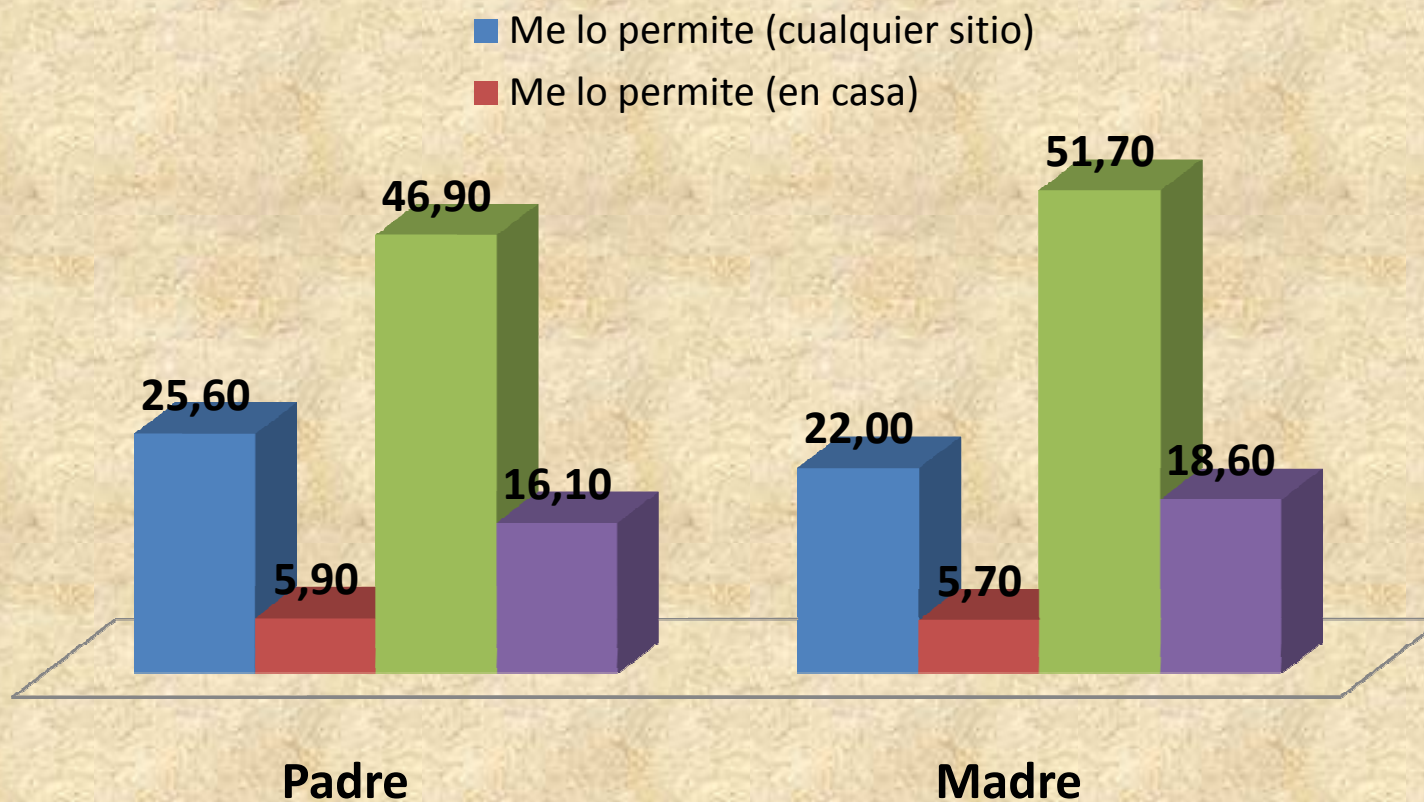
Porcentaje de menores con consumo en el último año

■ ESTUDES 2012 ■ AXARQUIA 2013



Población escolarizada en 3º y 4º de E.S.O. y 1º y 2º de Bachillerato

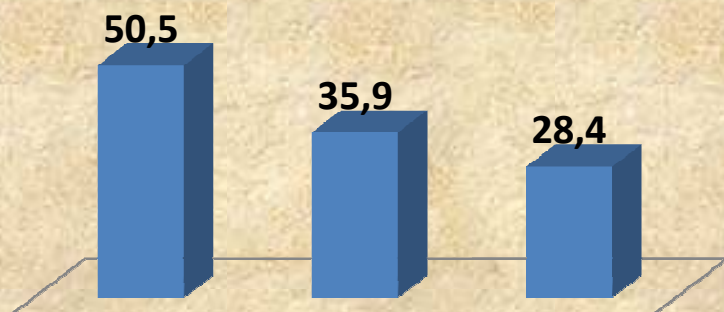
PERMISIVIDAD PARENTAL AL CONSUMO DE ALCOHOL



Población escolarizada en 3º y 4º de E.S.O. y 1º y 2º de Bachillerato

¿DONDE BEBEN?

%



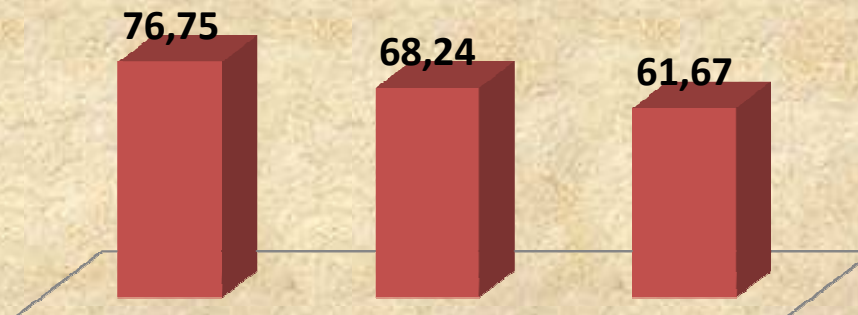
Bares o pubs

Calles o
parques

Discotecas

¿DONDE LO COMPRAN?

%



Pubs o
Discotecas

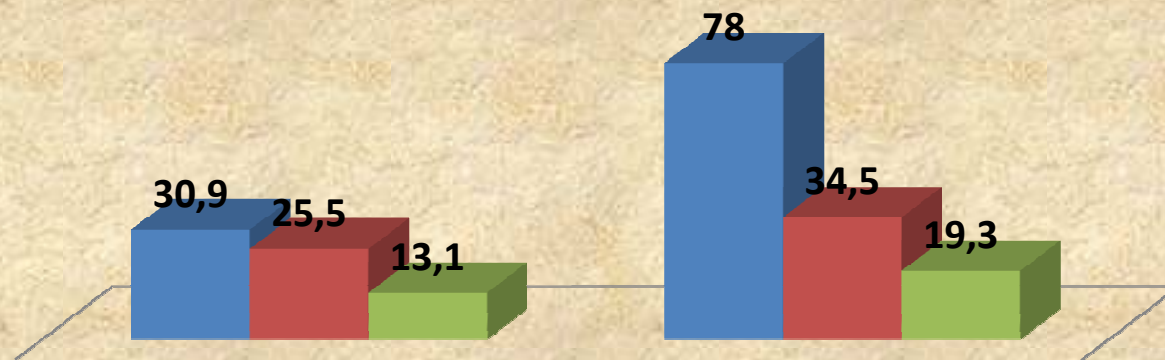
Supermercados

Tiendas

¿QUÉ BEBEN?

%

■ DESTILADOS ■ CERVEZA ■ VINO

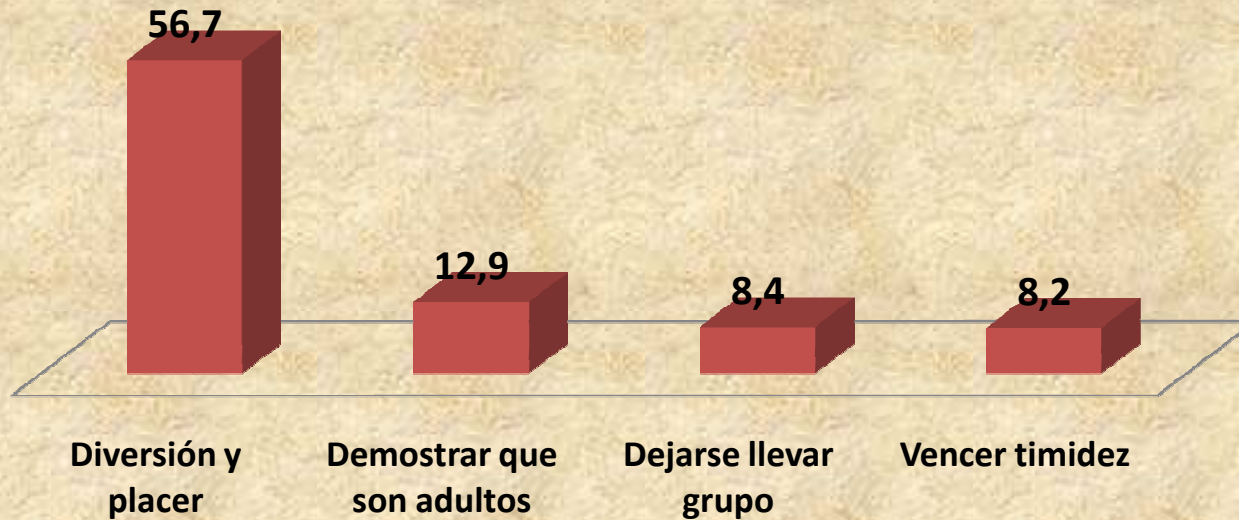


LABORABLES

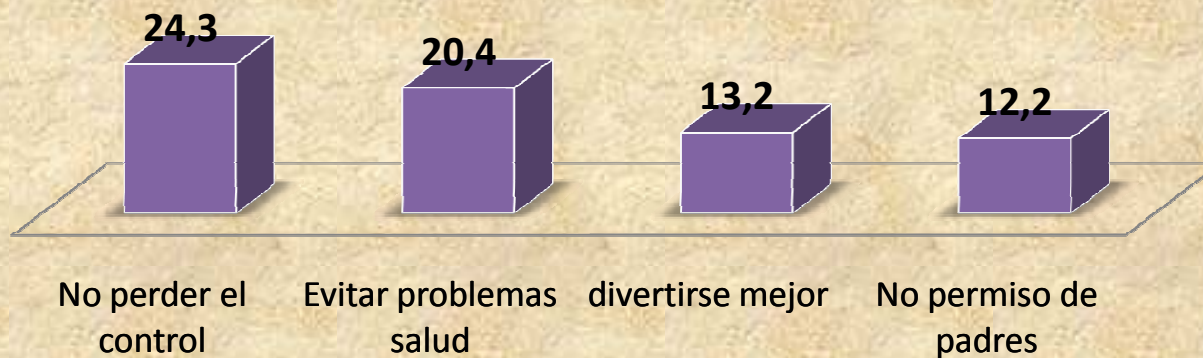
FINES DE SEMANA

Población escolarizada en 3º y 4º de E.S.O. y 1º y 2º de Bachillerato

% Motivaciones para beber alcohol



% Motivaciones para no beber alcohol



Población escolarizada en 3º y 4º de E.S.O. y 1º y 2º de Bachillerato

Consumo abusivo de alcohol en el último mes
%

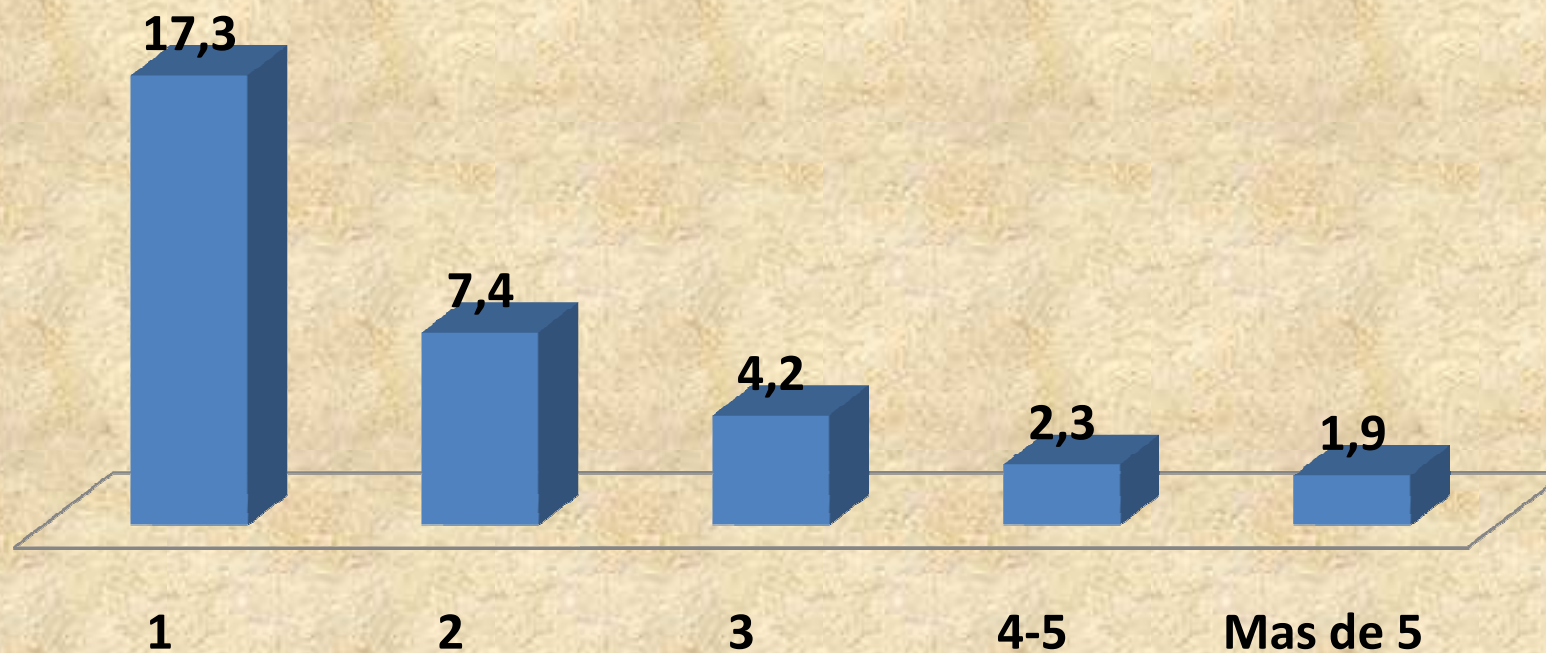


El 71.2% de los estudiantes se emborrachó alguna vez en la vida, el 56.1% lo hizo en los últimos 12 meses y el 33.2% en los últimos 30 días. La prevalencia de borracheras se incrementa a medida que aumenta la edad, mientras que el 45.4% de los jóvenes de 14 años reconoció haberse emborrachado alguna vez en los 30 días previos a la realización de la encuesta, este porcentaje ascendió al 77% entre los jóvenes de 18 años.

Población escolarizada en 3º y 4º de E.S.O. y 1º y 2º de Bachillerato

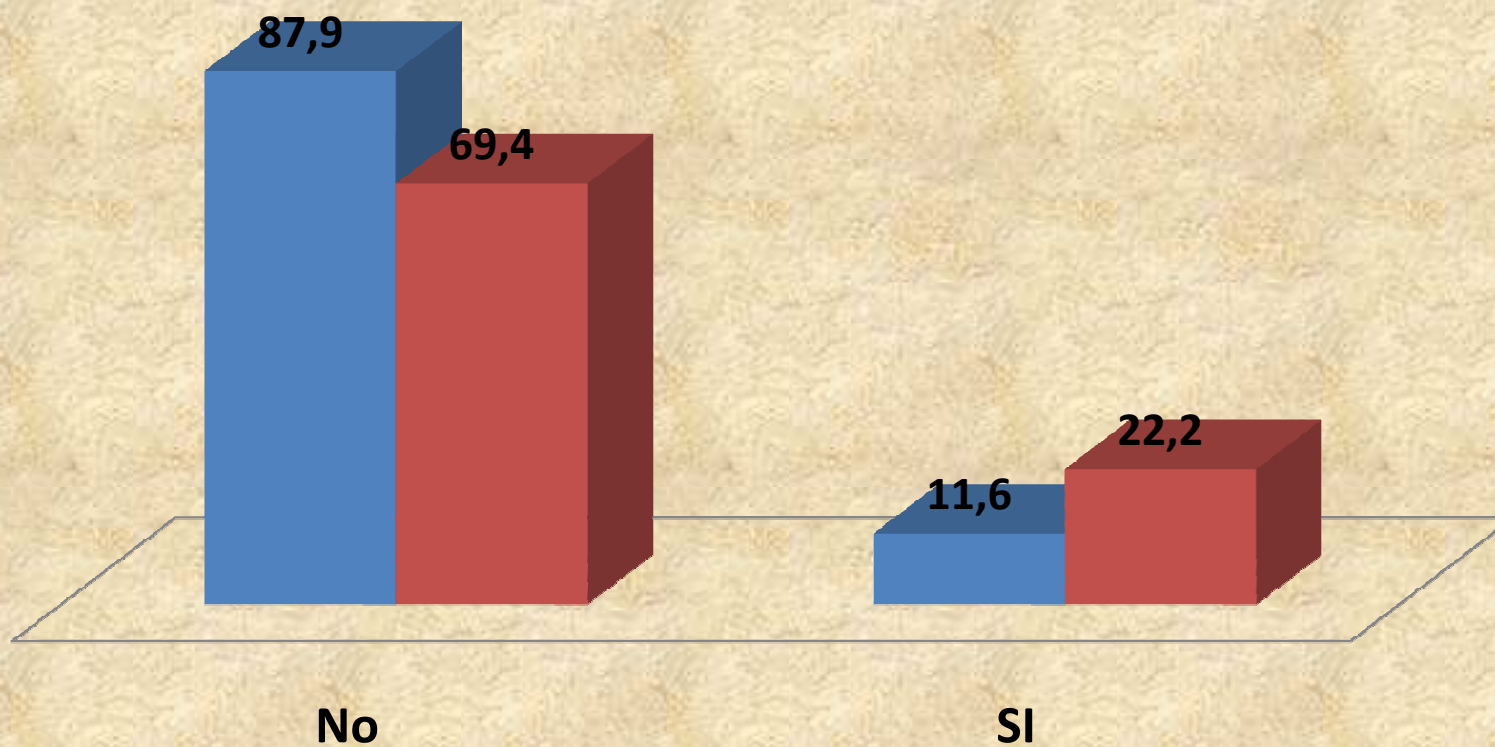
Días de borrachera en el último mes

%

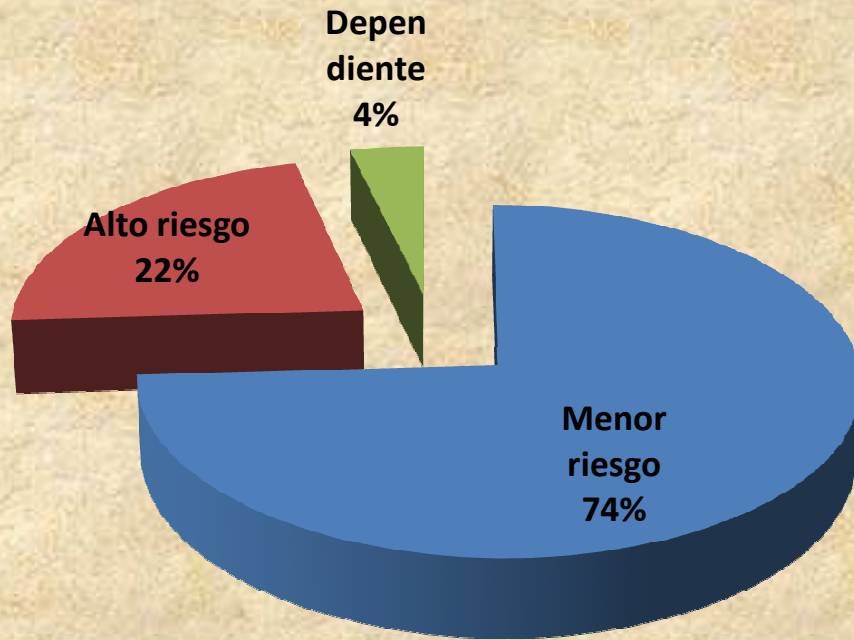


Población escolarizada en 3º y 4º de E.S.O. y 1º y 2º de Bachillerato

■ Ha conducido bebido ■ De pasajero con otro conductor bebido



Población escolarizada en 3º y 4º de E.S.O. y 1º y 2º de Bachillerato



PUNTUACIÓN AUDIT ADULTOS	TIPO DE CONSUMO
0-7	Menor riesgo
8-15	Alto riesgo
Más de 15	Perjudicial y/o dependiente

Test de Identificación de Trastornos por consumo de alcohol: versión de entrevista.

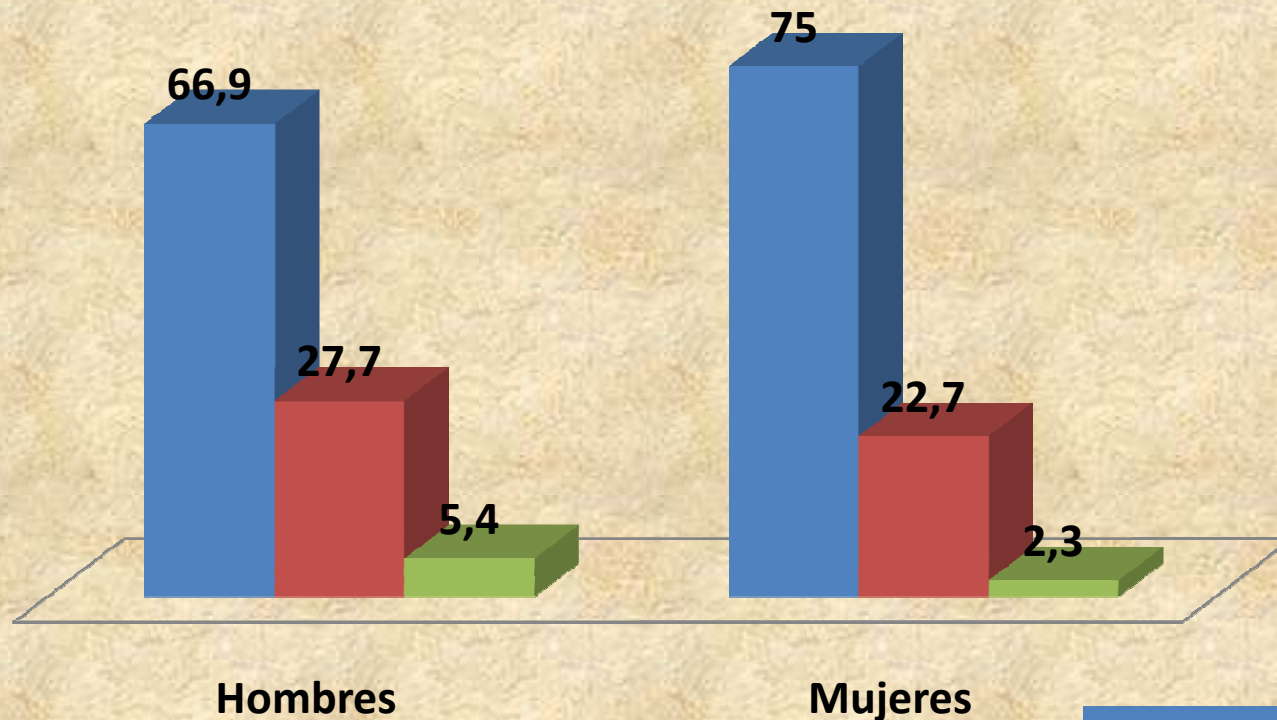
Las preguntas tal como están escritas. Registre las respuestas cuidadosamente. Empiece el audit diciendo «Ahora voy a hacerle algunas preguntas sobre su consumo de bebidas alcohólicas durante el último año». Explique qué entiende por «bebidas alcohólicas» utilizando ejemplos típicos como cerveza, vino, vodka, etc. Codifique las respuestas en términos de consumiciones («bebidas estándar»). Marque la cifra de la respuesta adecuada en el recuadro de la derecha.

1. ¿Con qué frecuencia consume alguna bebida alcohólica? (0) Nunca (Pase a las preguntas 9-10) (1) Una o menos veces al mes (2) De 2 a 4 veces al mes (3) De 2 a 3 veces a la semana (4) 4 o más veces a la semana	<input type="text"/>	6. ¿Con qué frecuencia en el curso del último año ha necesitado beber en ayunas para recuperarse después de haber bebido mucho el día anterior? (0) Nunca (1) Menos de una vez al mes (2) Mensualmente (3) Semanalmente (4) A diario o casi a diario	<input type="text"/>
2. ¿Cuántas consumiciones de bebidas alcohólicas suele realizar en un día de consumo normal? (0) 1 o 2 (1) 3 o 4 (2) 5 o 6 (3) 7, 8, o 9 (4) 10 o más	<input type="text"/>	7. ¿Con qué frecuencia en el curso del último año ha tenido remordimientos o sentimientos de culpa después de haber bebido? (0) Nunca (1) Menos de una vez al mes (2) Mensualmente (3) Semanalmente (4) A diario o casi a diario	<input type="text"/>
3. ¿Con qué frecuencia toma 6 o más bebidas alcohólicas en un solo día? (0) Nunca (1) Menos de una vez al mes (2) Mensualmente (3) Semanalmente (4) A diario o casi a diario Pase a las preguntas 9 y 10 si la suma total de las preguntas 2 y 3 = 0	<input type="text"/>	8. ¿Con qué frecuencia en el curso del último año no ha podido recordar lo que sucedió la noche anterior porque había estado bebiendo? (0) Nunca (1) Menos de una vez al mes (2) Mensualmente (3) Semanalmente (4) A diario o casi a diario	<input type="text"/>
4. ¿Con qué frecuencia en el curso del último año ha sido incapaz de parar de beber una vez había empezado? (0) Nunca (1) Menos de una vez al mes (2) Mensualmente (3) Semanalmente (4) A diario o casi a diario	<input type="text"/>	9. ¿Usted o alguna otra persona ha resultado herido porque usted había bebido? (0) No (1) Sí, pero no en el curso del último año (4) Sí, el último año	<input type="text"/>
5. ¿Con qué frecuencia en el curso del último año no pudo hacer lo que se esperaba de usted porque había bebido? (0) Nunca (1) Menos de una vez al mes (2) Mensualmente (3) Semanalmente (4) A diario o casi a diario	<input type="text"/>	10. ¿Algún familiar, amigo, médico o profesional sanitario ha mostrado preocupación por su consumo de bebidas alcohólicas o le han sugerido que deje de beber? (0) No (1) Sí, pero no en el curso del último año (4) Sí, el último año.	<input type="text"/>
		Registre la puntuación total aquí	<input type="text"/>
Si la puntuación total es mayor que el punto de corte recomendado, consulte el Manual de Usuario.			

Población escolarizada en 3º y 4º de E.S.O. y 1º y 2º de Bachillerato

% Tipo de consumidores por sexo según AUDIT

■ Menor riesgo ■ Alto riesgo ■ Dependiente

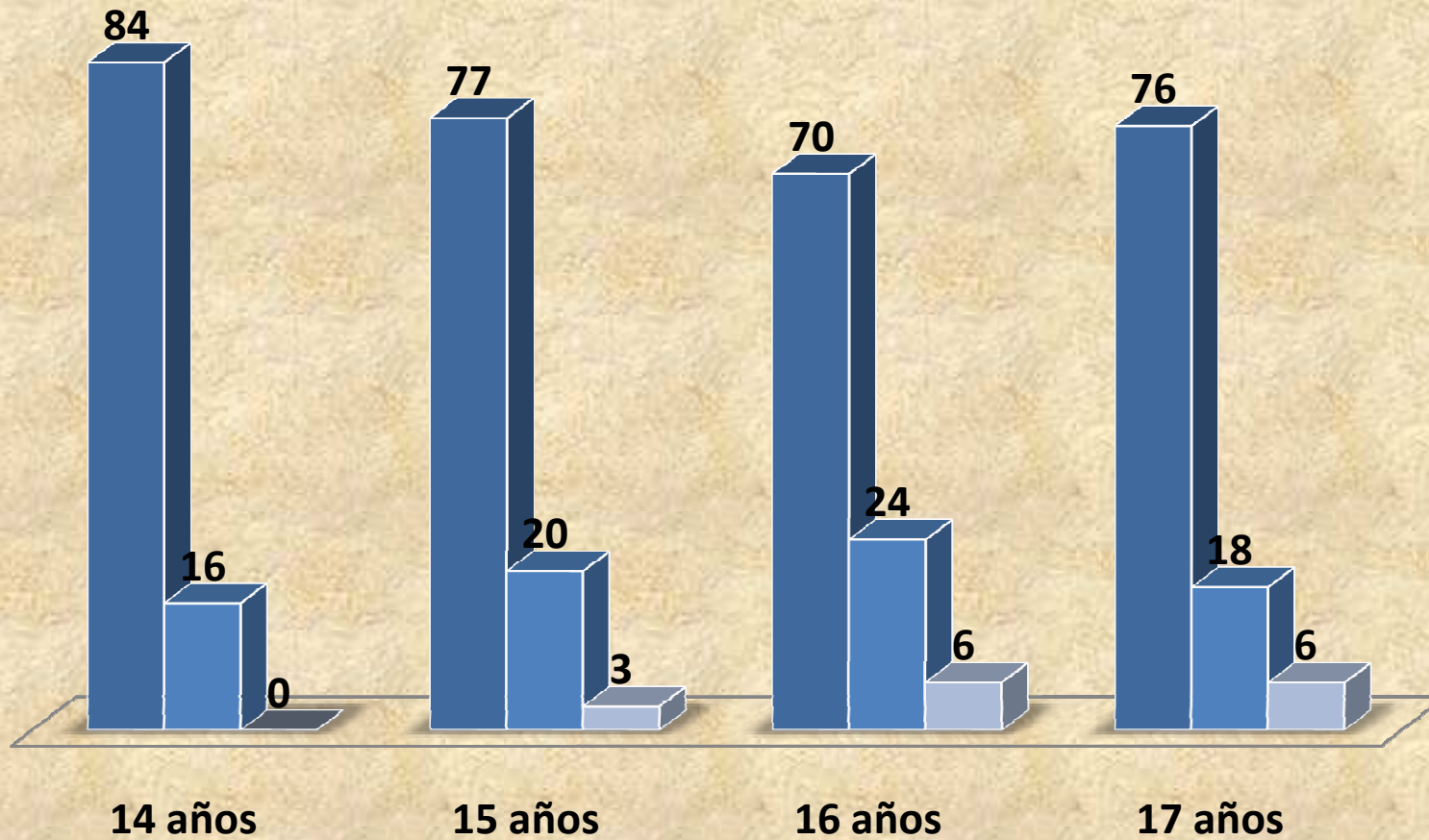


PUNTUACIÓN AUDIT (Adultos)	TIPO DE CONSUMO
0-7 (H) 0-6 (M)	Menor riesgo
8-15	Alto riesgo
Más de 15	Perjudicial y/o dependiente

Población escolarizada en 3º y 4º de E.S.O. y 1º y 2º de Bachillerato

% Tipo consumidores por edad

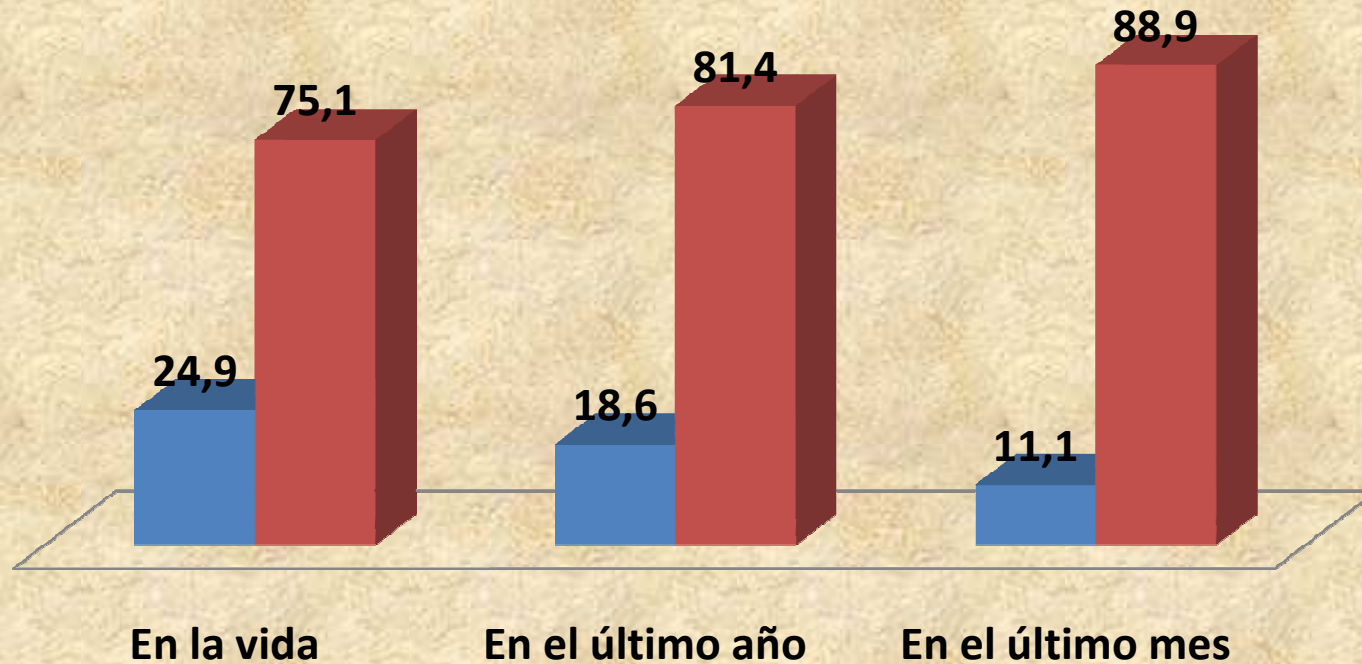
■ Menor Riesgo ■ Alto Riesgo ■ Dependiente



Población escolarizada en 3º y 4º de E.S.O. y 1º y 2º de Bachillerato

% Consumidores de cannabis

■ SI ■ NO



Población escolarizada en 3º y 4º de E.S.O. y 1º y 2º de Bachillerato

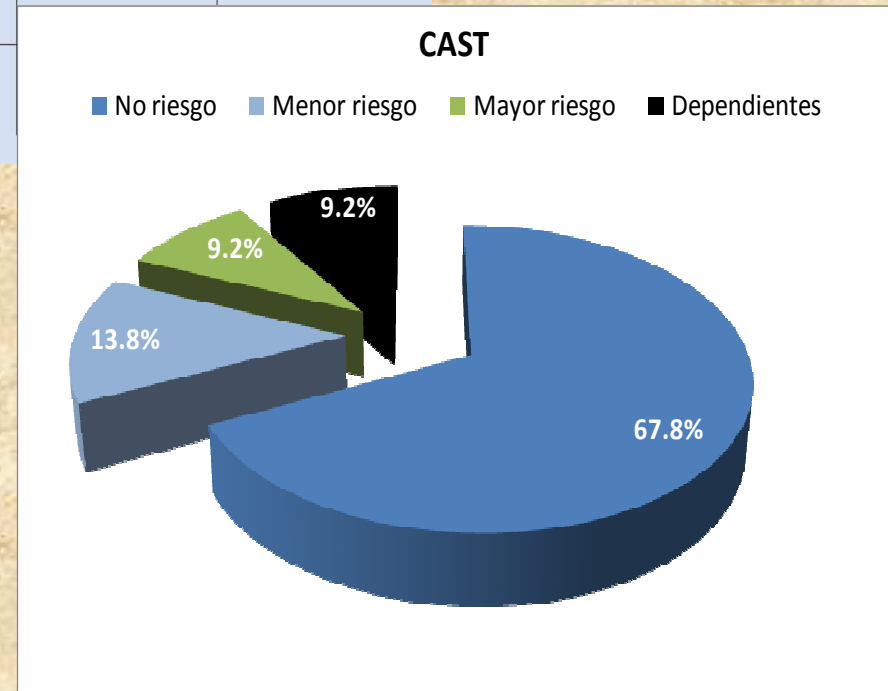
Tabla V. CAST (Cannabis Problem Questionnaire in Adolescents)

¿Con qué frecuencia te ha ocurrido algo de lo que se describe a continuación en los últimos 12 meses? (Ningún riesgo de abuso de *cannabis*: 0-1 puntos, bajo riesgo de abuso de *cannabis*: 2-3 puntos, alto riesgo de abuso de *cannabis*: 4 puntos y más)

	<i>Nunca</i>	<i>Raramente</i>	<i>De vez en cuando</i>	<i>Bastante a menudo</i>	<i>Muy a menudo</i>
1. ¿Has fumado <i>cannabis</i> antes del mediodía?					
2. ¿Has fumado <i>cannabis</i> estando solo/a?					
3. ¿Has tenido problemas de memoria al fumar <i>cannabis</i> ?					
4. ¿Te han dicho amigos o miembros de tu familia que deberías reducir el consumo de <i>cannabis</i> ?					
5. ¿Has intentado reducir o dejar de consumir <i>cannabis</i> sin conseguirlo?					
6. ¿Has tenido problemas debido a tu consumo de <i>cannabis</i> ? (pelea, accidente, malas notas, etc.)					

PORCENTAJE DE CONSUMIDORES DE CANNABIS SEGÚN RIESGO

0	No riesgo
1	Consumidores de menor riesgo
2-3	Consumidores de mayor riesgo
≥4	Consumidores dependientes



CONCLUSIONES (3º y 4º ESO-BACHILLER)

- 1.- En este grupo de estudiantes, un 80% de los escolares ha tomado bebidas alcohólicas alguna vez en la vida, y un 34,2% ha probado el tabaco. El alcohol lo ha probado el 79,04 % los chicos y el 80,95 % las chicas, y el tabaco el 32,85 % los chicos y 35,06 % las chicas.**
- 2.- La edad media de inicio del consumo de alcohol es de 14,8 años. De los que han probado alguna vez en la vida bebidas alcohólicas, el 79,8% lo hizo en el último año. De éstos el 40% lo ha hecho menos de una vez al mes, pero otro 40 % dice que lo hace más de una vez por semana.**
- 3.- El consumo de alcohol se concentra durante el fin de semana, siendo las bebidas más tomadas, los combinados/cubatas (78%), y la cerveza (34,5%). Beben sobre todo en bares o pubs (61.1 %), y en menor proporción en calles, plazas o parques (38 %). Los lugares donde estos adolescentes consiguieron con más facilidad bebidas alcohólicas fueron los pubs o discotecas (76,75%), y los pequeños supermercados (68,24%).**

CONCLUSIONES (3º y 4º ESO-BACHILLER)

- 4.- Se observa una asociación entre la probabilidad de consumir alcohol y la edad, la mayor **disponibilidad económica**, el consumo de **tabaco**, el mayor **número de salidas y de hora de regreso** los fines de semana, el **desconocimiento por parte de los padres de donde y con quien está** cuando sale, la situación de **paro del padre** y el mayor **uso de redes sociales**. Una menor probabilidad de consumo de bebidas alcohólicas se asocia con la mayor percepción de que los **padres fijan normas claras** fuera y dentro de casa **y el sentirse queridos por ellos**.
- 5.- La gran mayoría (71,2%) de los estudiantes que han bebido alcohol se ha emborrachado alguna vez en la vida, de ellos, el 56,1%, lo hizo en los últimos 12 meses y el 33,2% en los últimos 30 días. Con respecto al consumo abusivo o atracón (“binge drinking”), más de la mitad de los estudiantes, (54,4%) reconoció haberlo realizado durante el último mes.
- 6.- El hecho de encontrarse en el grupo de consumidores de alto riesgo se asocia especialmente con ser **varones**, mayor **absentismo escolar**, mayor **disponibilidad económica**, el **no fijarse normas** en casa, el mayor **número de salidas y de hora de regreso** los fines de semana, el consumo de **tabaco**, la **mayor cantidad y frecuencia de consumo de alcohol** semanal y el **conducir bebido o ir de copilotos** con alguien que lo está.
La **buena relación con la madre**, y **en menor grado con el padre**, se asocia con menor riesgo de consumo problemático.

CONCLUSIONES (3º y 4º ESO-BACHILLER)

- 7.- Han fumado tabaco alguna vez en la vida el 34,2% de esta población. De éstos, aproximadamente la cuarta parte lo hizo diariamente, informando de un número de cigarrillos/día medio de 10,74. El 34,6% de ellos se ha planteado dejar de fumar alguna vez y lo ha intentado. El 20,6% se lo ha planteado pero no lo ha intentado.
- 8.- Respecto al consumo de cannabis, el 24,9% de los estudiantes de este grupo, lo han probado alguna vez en su vida, siendo el 18,6% los que lo consumieron en los últimos 12 meses y el 11,1% quienes lo hicieron en los últimos 30 días. La edad media de consumo se sitúa en los 15,25 años, y es claramente superior el porcentaje de hombres que lo han consumido alguna vez (33,8 % los chicos y 16,88 % las chicas).
- 9.- La escala CAST, instrumento de detección del consumo problemático de cannabis nos indica que un 9.2% de los estudiantes que han consumido cannabis presentan un alto riesgo de trastornos por uso de esta sustancia y otro porcentaje similar, un consumo que cumple los criterios diagnósticos de dependencia.
- 10.- El **consumo problemático de cannabis**, se asocia con el **absentismo escolar**, mayor **disponibilidad económica**, mayor número de **salidas y de hora de regreso** los fines de semana, situación de **paro del padre, mala relación con la madre**, que **los padres/madres no sepan con quién y dónde están** cuando salen, **no sentirse queridos** por ellos, así como el **consumo de alcohol y tabaco**.

Gracias por su
atención