

·  
·  
·  
·  
·  
·  
·  
·  
·  
·  
·

# RESULTADOS DEL CONSUMO DE DROGAS EN EL ALUMNADO DE LA ESO DEL MUNICIPIO DE EL EJIDO



Área de Servicios Sociales y Mujer  
a añadir texto  
Excmo. Ayto. de El Ejido

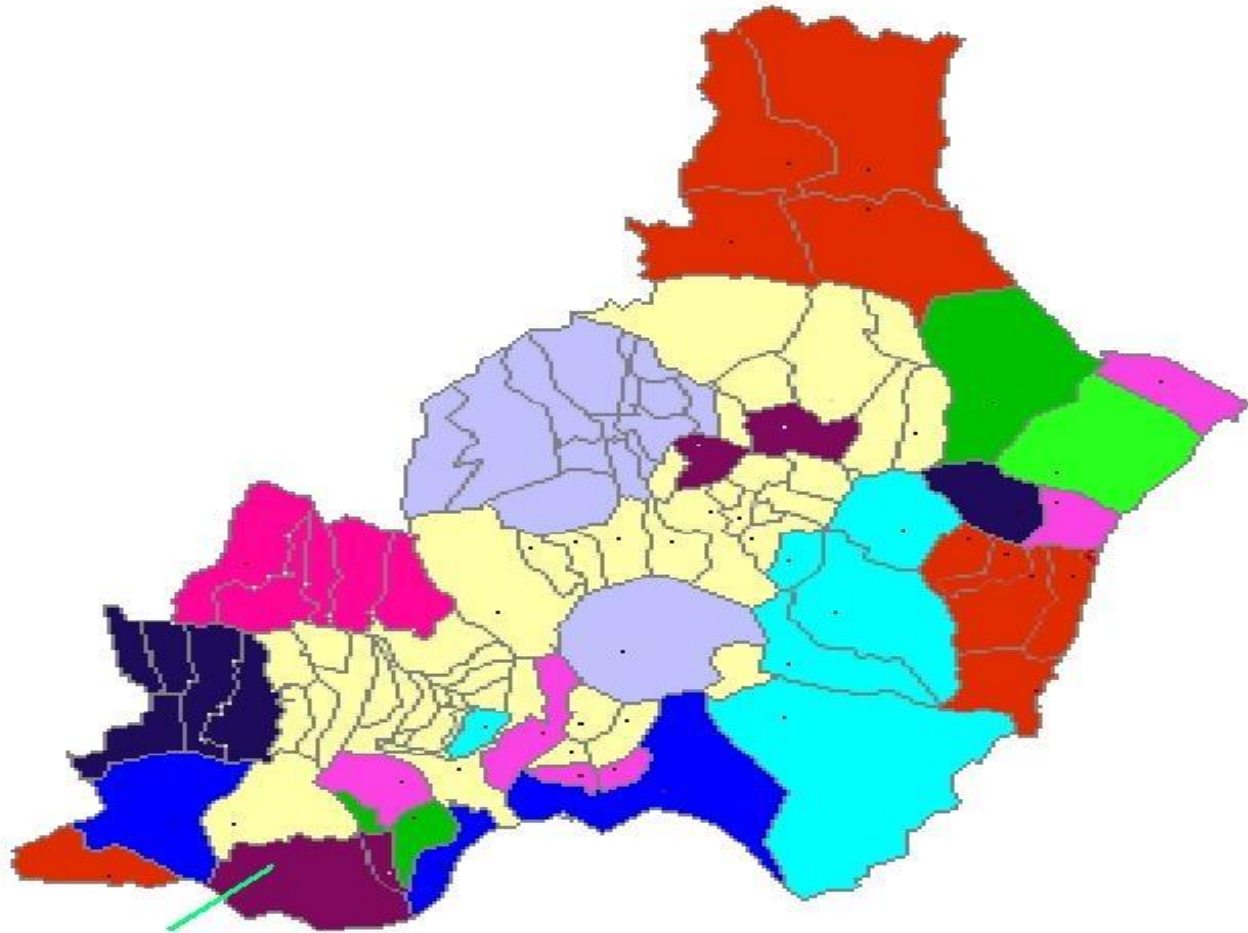


- 
- 
- 
- 
- 
- 
- 
- 

## Municipio de El Ejido:

- N° de habitantes: 82.983

- Extensión territorial: 250 KM2 aproximadamente.



•  
•  
•

# ESTUDIO SOBRE DROGODEPENDENCIAS EN LA ESO EN EL MUNICIPIO DE EL EJIDO

- El presente estudio se enmarca dentro programa comunitario “Ciudades Ante las Drogas” y dentro del Plan Municipal de Prevención de Drogodependencias del Ayto. de El Ejido, desde el año 1997.
- La intención es articular un conjunto de actuaciones dirigidas a dar respuesta a las diferentes problemáticas derivadas del uso y abuso de drogas.
- La finalidad es obtener información útil para diseñar y evaluar políticas dirigidas a prevenir dicho consumo.
- Se realiza bianualmente.

# OBJETIVOS

- Objetivo General: Conocer las actitudes y hábitos en el consumo de drogas entre los/as estudiantes de enseñanza secundaria obligatoria del Municipio de El Ejido.
- Objetivos Específicos:
  - 1- Averiguar las opiniones, conocimientos, percepciones y actitudes ante determinados aspectos relacionados con el consumo de drogas.
  - 2- Conocer la prevalencia de consumo de las distintas drogas e identificar algunos factores relacionados con su consumo.

# OBJETIVOS

- 3- Conocer las principales características sociodemográficas de los adolescentes consumidores de drogas.
- 4- Dificultad que tienen los/as jóvenes para conseguir las drogas tanto legales como ilegales.
- 5- Identificar las habilidades de afrontamiento de los adolescentes ante las drogas.

# METODOLOGÍA

- A través de un cuestionario, se recoge de manera sistemática y ordenada la información relativa a los objetivos que se plantean.
- La muestra está formada por el alumnado que cursan Enseñanza Obligatoria en los centros educativos del municipio de El Ejido. En total 13 centros con ESO.
- En cada uno de los centros educativos se seleccionará una única aula de cada ciclo que se imparta en dicho centro, de forma aleatoria.

# METODOLOGÍA

- Como instrumento básico, un cuestionario estandarizado y anónimo que se ha adaptado al contexto social en el que nos situamos.
- El cuestionario incluye preguntas sobre aspectos relacionados con el ocio, uso de drogas, percepción de riesgo sobre distintas conductas de consumo de drogas o la actitud de los padres con respecto al consumo de drogas, entre otras.
- Mediante el paquete informático SPSS/WIN y con un análisis de tipo descriptivo se observan y describen los diversos factores para llegar a las conclusiones del estudio.

# CURSO ESCOLAR

Curso escolar	2011	2012
Nº de alumnos matriculados	484	385
Nº de alumnos en edad	85	78
Idiomas	44	38
Niños	41	34



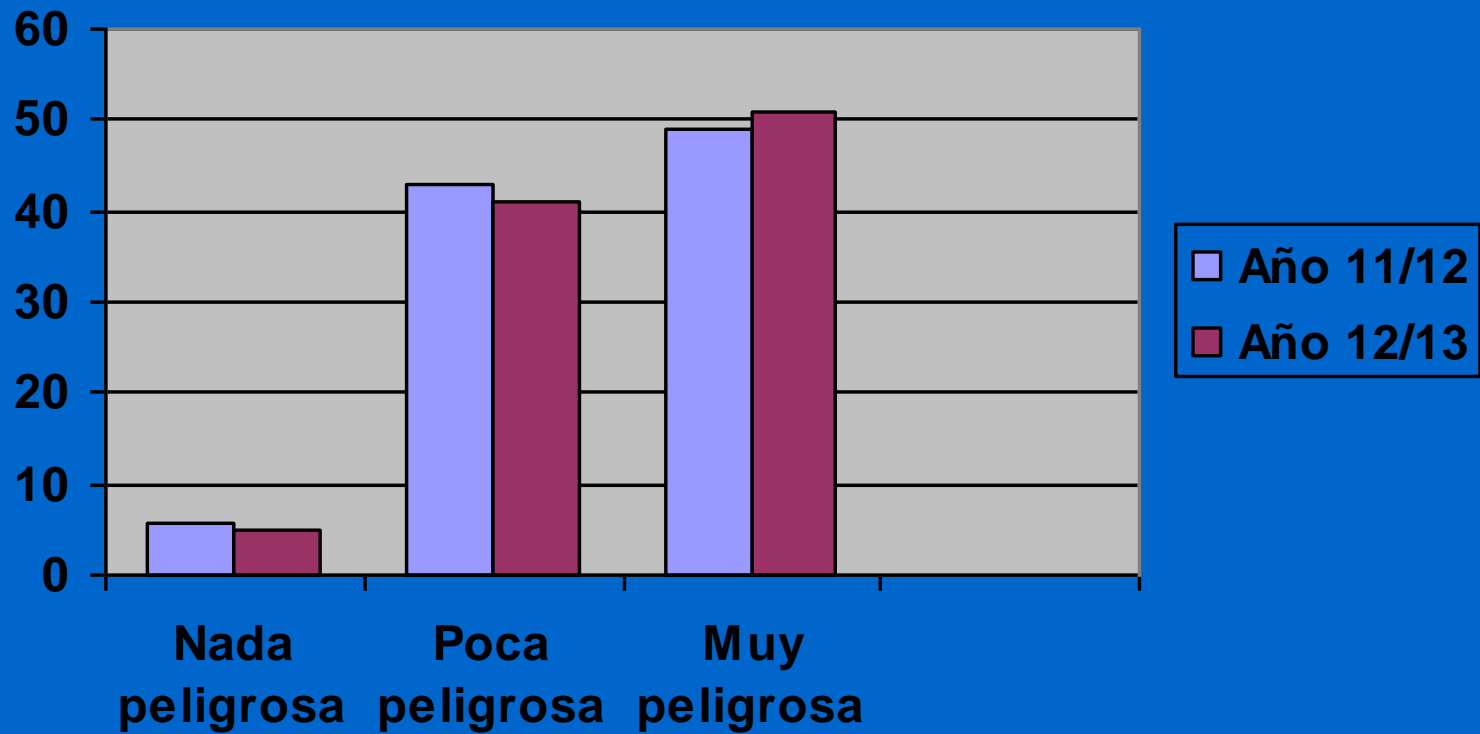
# ALCOHOL



# GRADO DE PELIGROSIDAD DEL ACOHOL

	10/11	12/13
Nada peligrosa	5.6%	4,9
Poco peligrosa	42.9%	41,1
Muy peligrosa	48.8%	51,0
No lo sé	2.7%	2,9

# GRADO DE PELIGROSIDAD

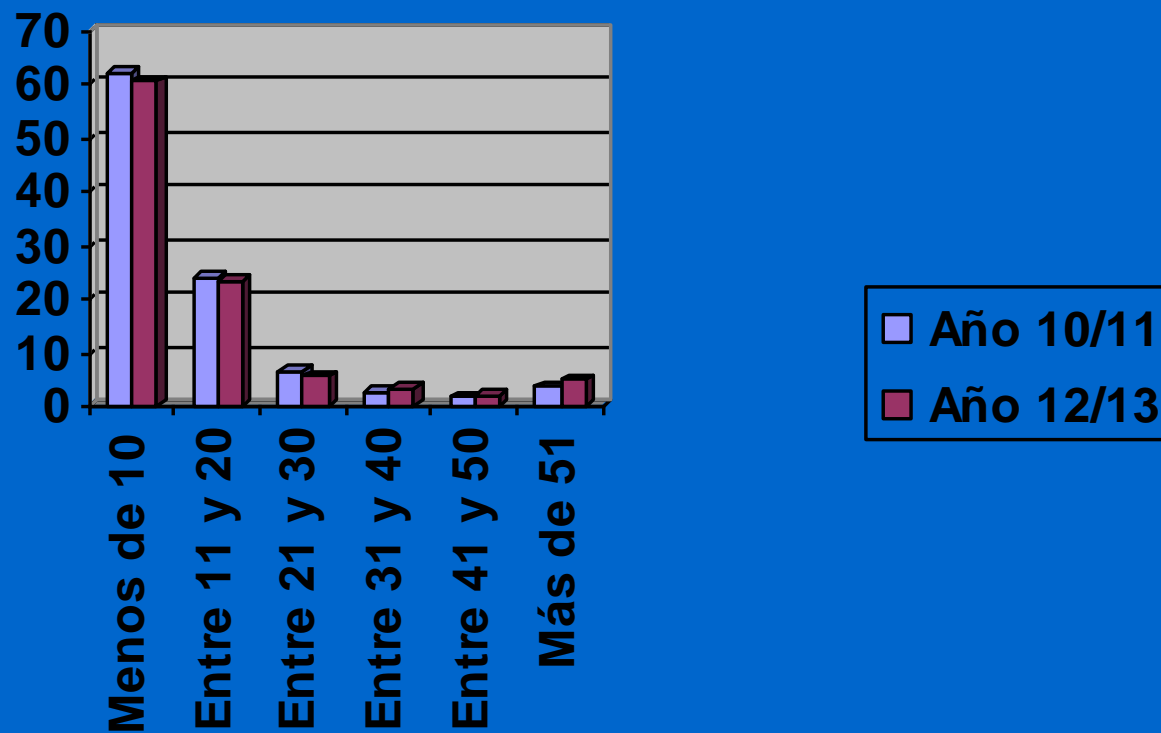


# DINERO DEL QUE DISPONEN

Dinero el fin de semana

	CURSO 10/11	CURSO 12/13
Menos de 10 €	62,0	60,6
Entre 11 y 20 €	23,8	23,3
Entre 21 y 30 €	6,3	5,6
Entre 31 y 40 €	2,5	3,5
Entre 41 y 50 €	1,7	2,1
Más de 51 €	3,6	4,9

# DINERO DEL QUE DISPONEN LOS FINES DE SEMANA



# DIFICULTAD PARA CONSEGUIR ALCOHOL

Dificultad para conseguir

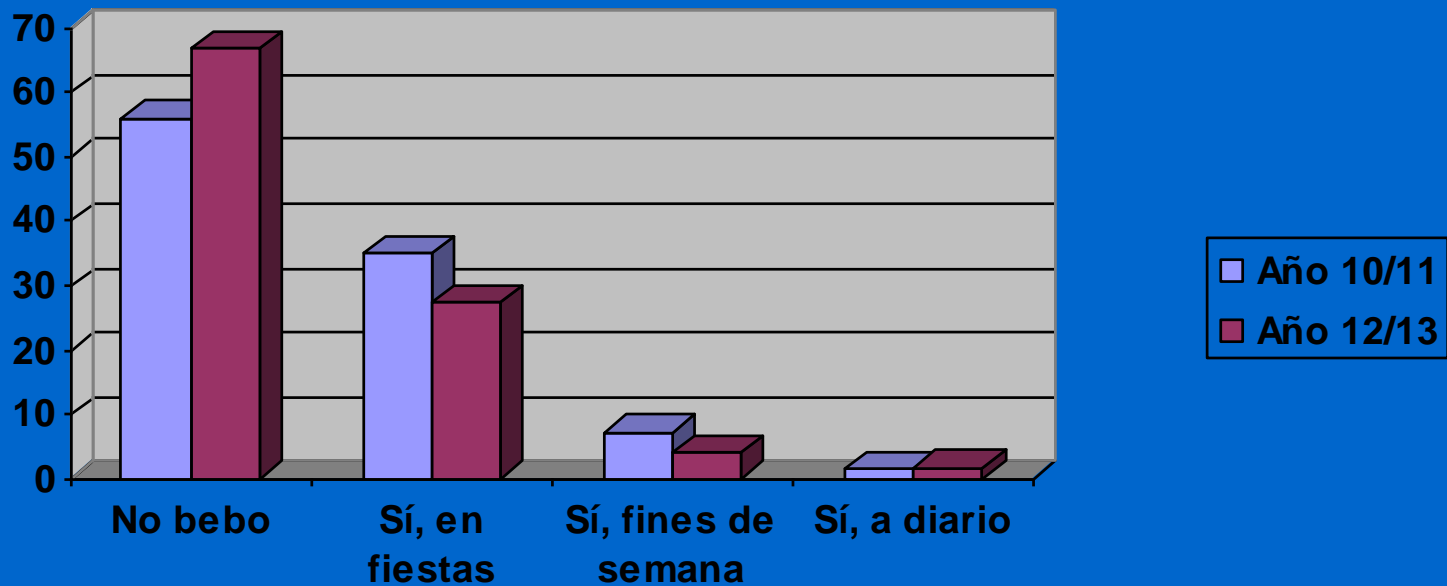
	Curso 10/11	Curso 12/13
Muy fácil	41	50.8
Fácil	21.4	15.0
Regular	14.7	15.6
Difícil	8.8	10.6
Muy difícil	14.0	8

# CONSUMO DE ALCOHOL

Bebes alcohol?

	Curso10/11	Curso12/13
No bebo	56	66,8
Sí, sólo en fiestas	35.0	27,4
Sí, fines de semana	7.2	4,1
Sí a diario	1.6	1,7
total	100	100,0

# CONSUMO DE ALCOHOL



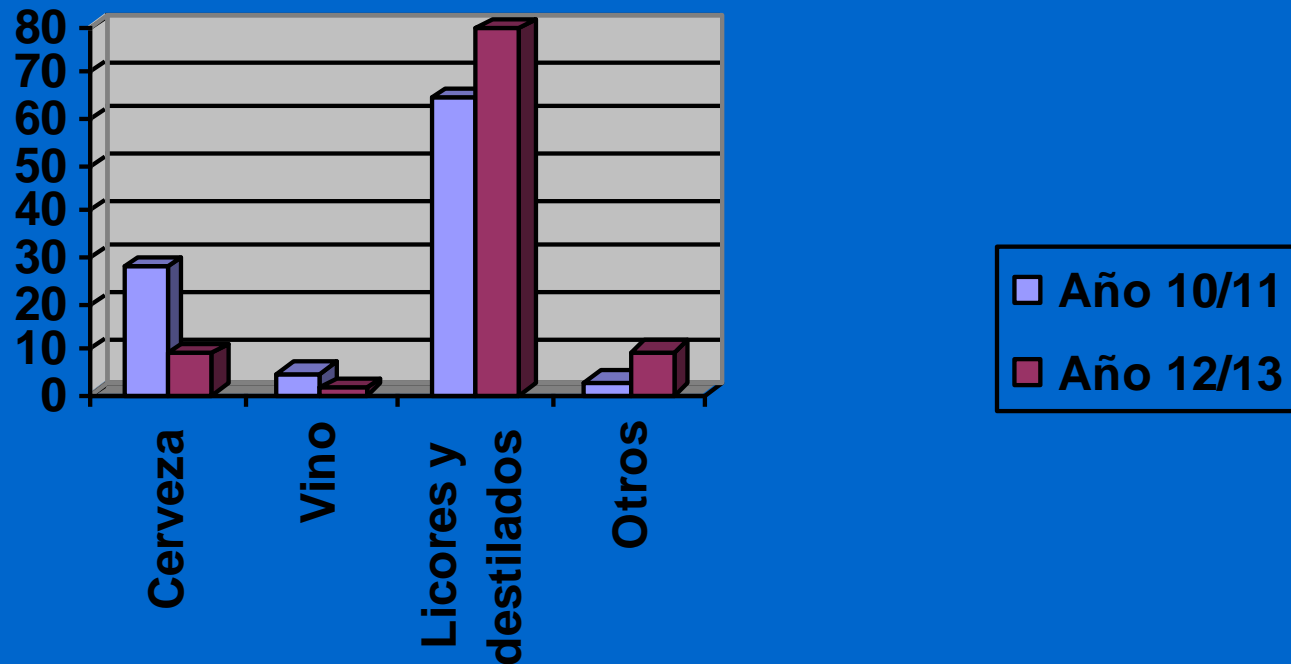


# BEBIDAS QUE CONSUMEN

¿Qué bebidas acostumbras a consumir?

	Curso 10/11	Curso 12/13
Cerveza	27.7	9,1
Vino	4.7	1,7
Licores y destilados	64.5	79,5
Otros	3.0	9,7

# BEBIDAS QUE CONSUMEN

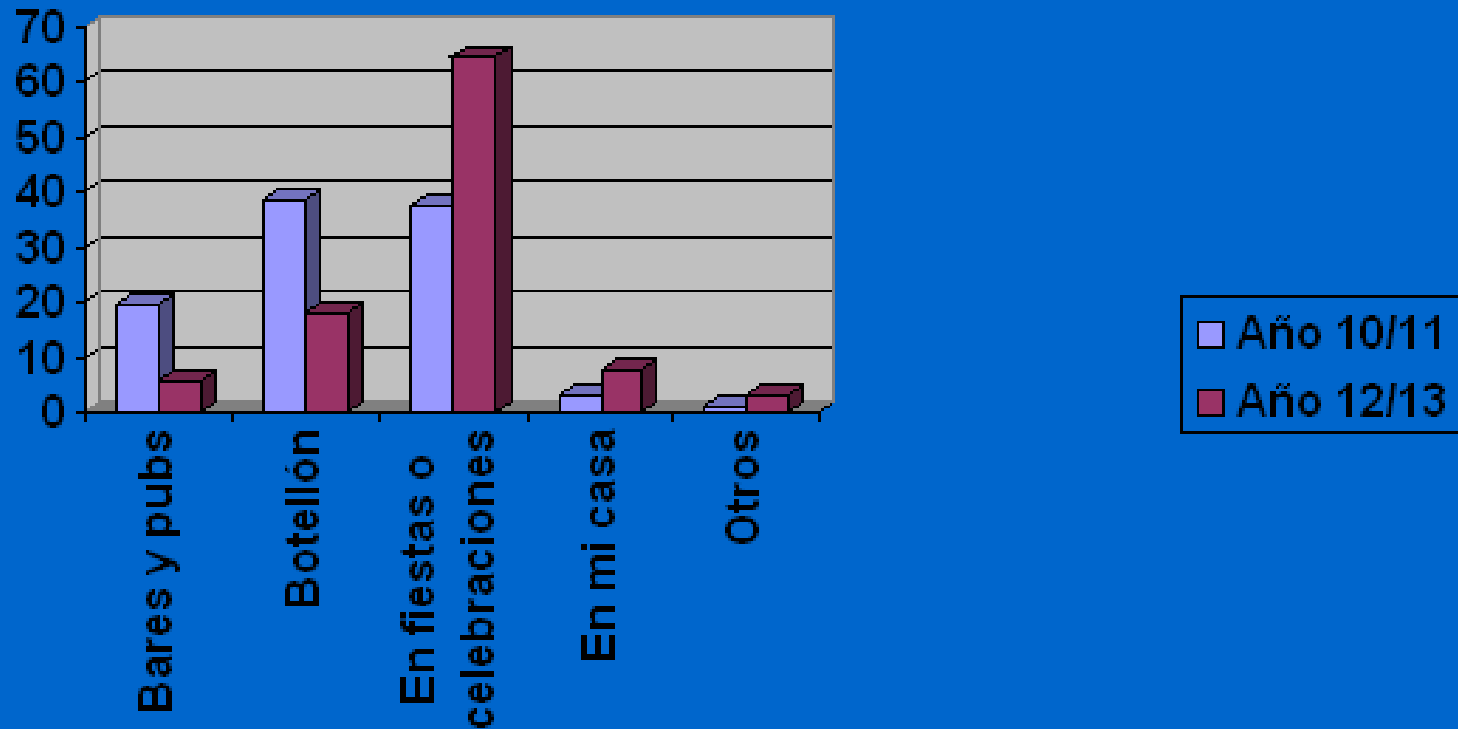


# LUGARES DE CONSUMO

¿Dónde consumes habitualmente alcohol?

	Curso 10/11	Curso 12/13
Bares y pubs	19,5	5.5
Botellón	38,8	18.1
En fiestas o celebración	37,4	64.6
En mi casa	3,2	7.9
Otros	1,1	3.1

# LUGARES DE CONSUMO

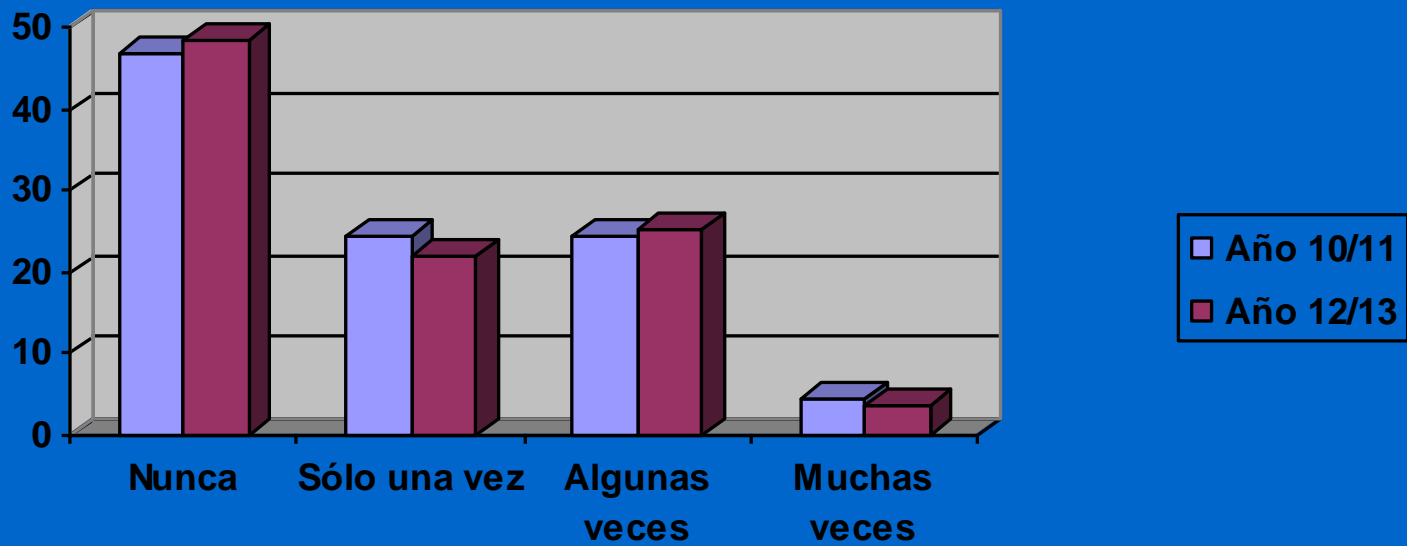


# INTOXICACIÓN ALCOHOLICA

¿Te sueles emborrachar?

	Curso 10/11	Curso 12/13
Nunca	46.6	48.5
Sólo una vez	24.4	21.8
Algunas veces	24.4	25.1
Muchas veces	4.6	3.8

# INTOXICACIÓN ALCOHOLICA

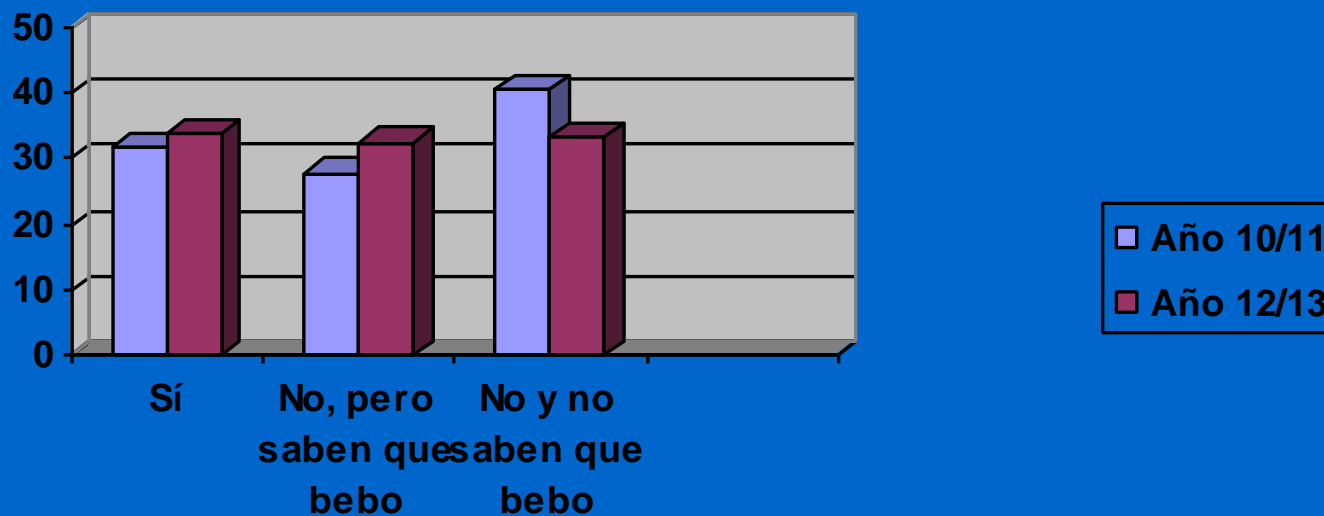


# PERMISIVIDAD DE LOS PADRES/MADRES

¿Bebes alcohol en presencia de tus padres?

	Curso 10/11	Curso 12/13
Sí	31,6	33,8
No, pero saben que bebo	27,8	32,5
No y no saben que bebo	40,6	33,3

# PERMISIVIDAD DE LOS PADRES/MADRES



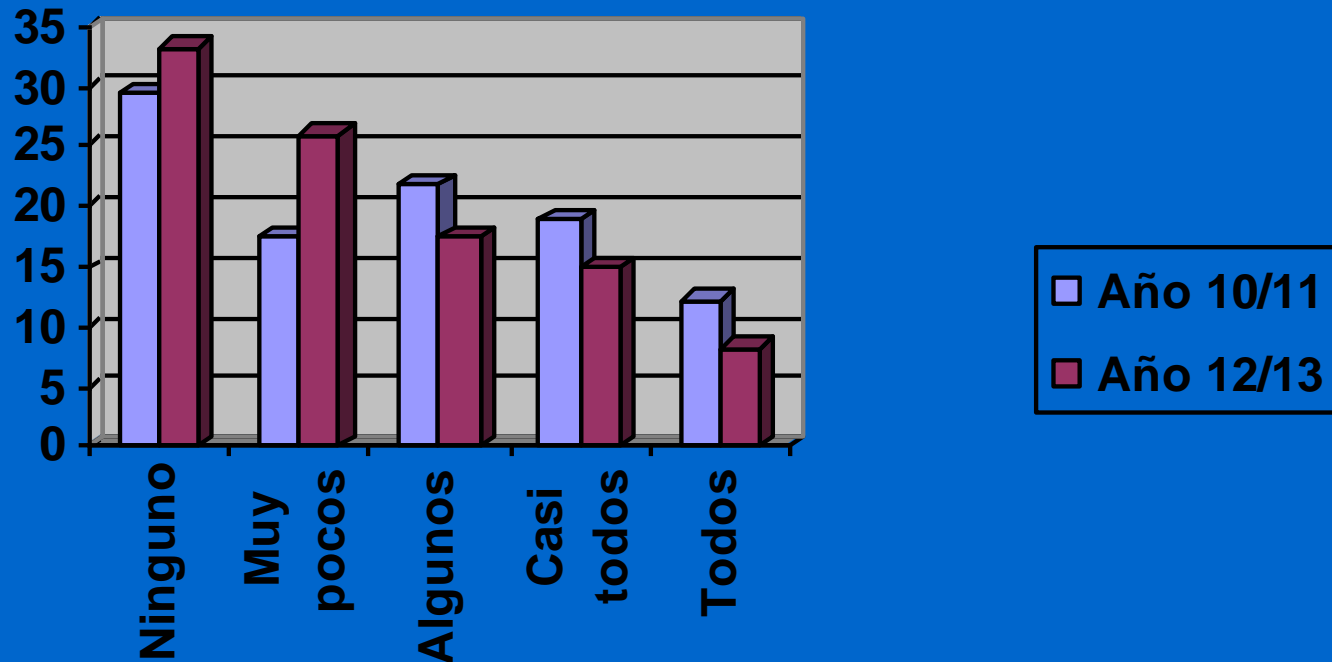


# CONSUMO DE LOS AMIGOS/AS

¿Tus amigos beben alcohol?

	Curso 10/11	Curso 12/13
Ninguno	29,4	33,2
Muy pocos	17,5	26,0
Algunos	21,8	17,6
Casi todos	19,0	15,0
Todos	12,2	8,2

# CONSUMO DE LOS AMIGOS/AS



# TABACO



# GRADO DE PELIGROSIDAD

GRADO DE PELIGROSIDAD DEL TABACO

	Curso 0/11	Curso 12/13
Nada peligrosa	4,6%	4,60%
Poco peligrosa	39,60%	37,10%
Muy peligrosa	52,60%	55,10%
No lo sé	3,20%	3,10%

# GRADO DE PELIGROSIDAD

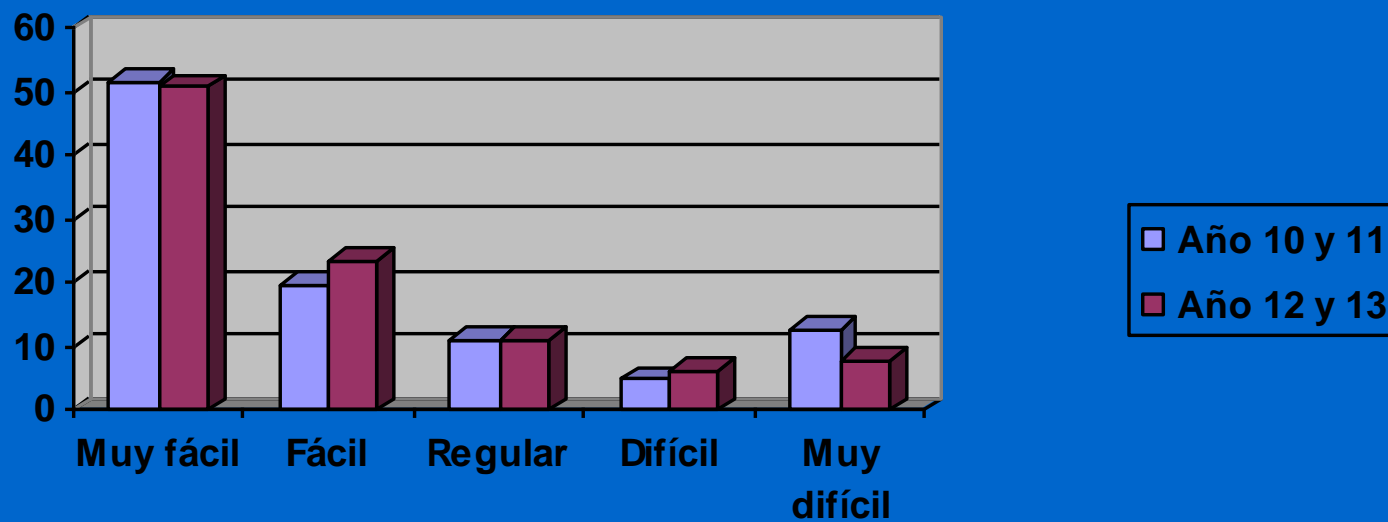


# DIFICULTAD PARA CONSEGUIR TABACO

DIFICULTAD PARA CONSEGUIR TABACO

	10/11	12/13
Muy fácil	51,70%	50,80%
Fácil	19,80%	23,60%
Regular	11,00%	11,30%
Difícil	4,90%	6,30%
Muy difícil	12,60%	8,00%

# DIFICULTAD PARA CONSEGUIR TABACO



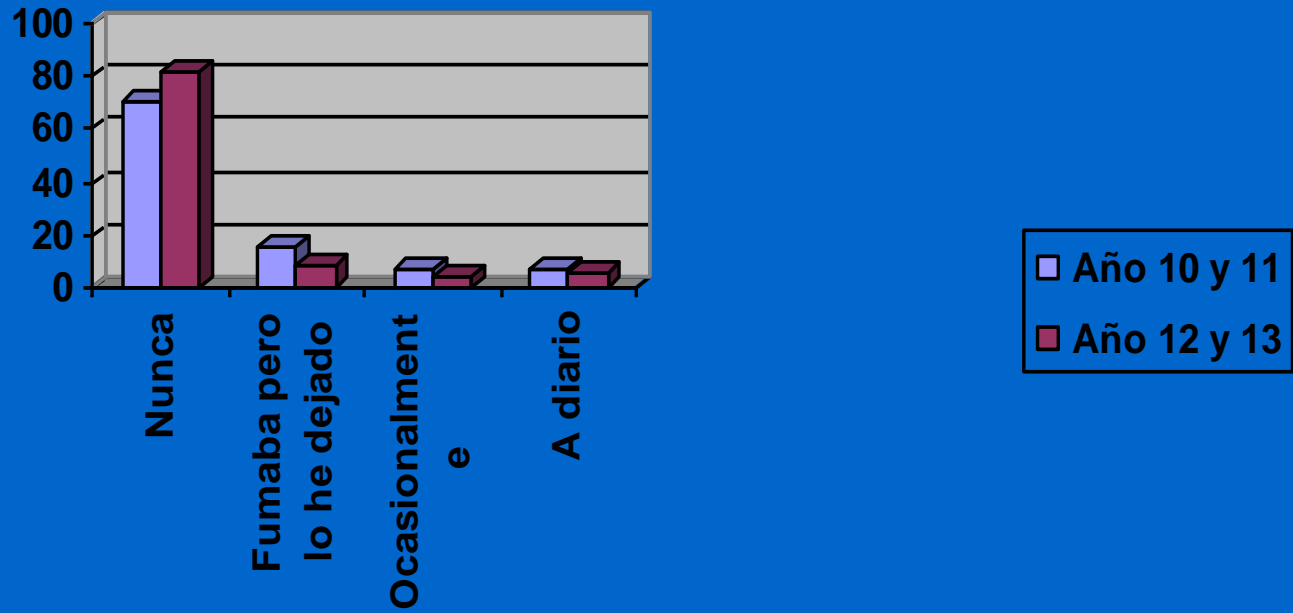
# ¿FUMAS TABACO?

¿FUMAS TABACO?

	10/11	12/13
Nunca he fumado	70,6	81,6
Fumaba pero lo he dejado	15,0	8,2
Fumo ocasionalmente	7,7	4,9
Fumo diario	6,7	5,1
Total	100,0	100,0



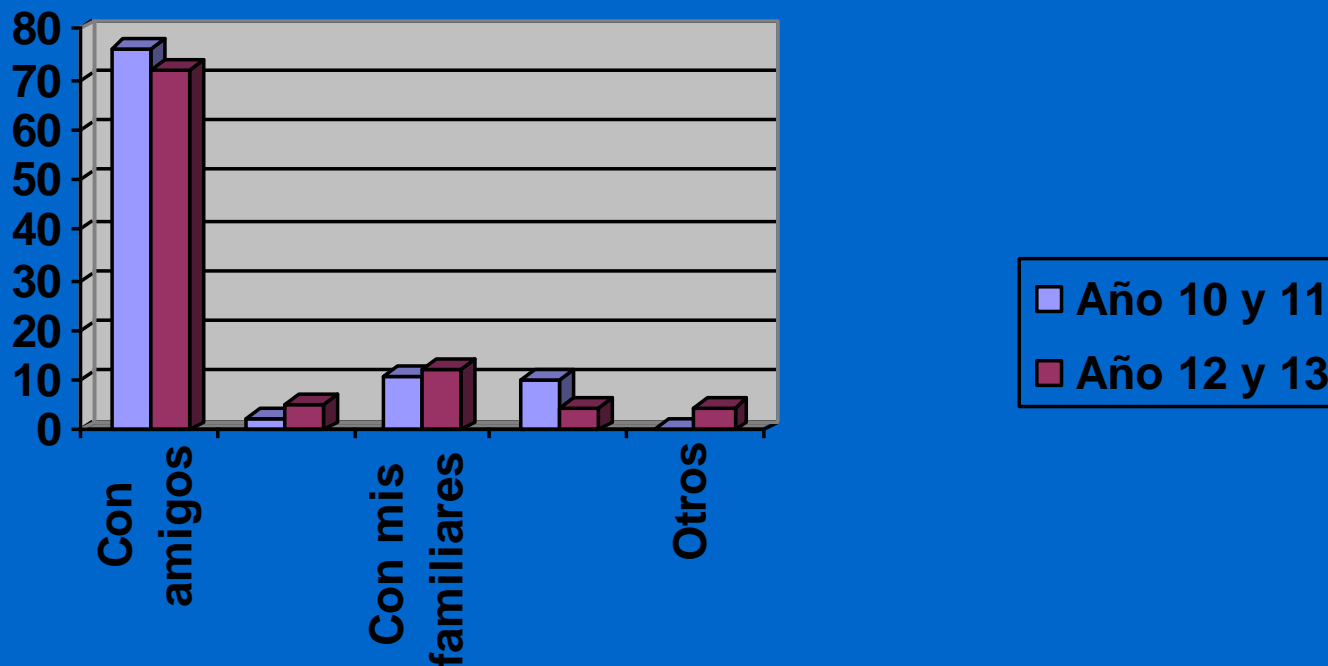
# ¿FUMAS TABACO?



# ¿EN COMPAÑÍA DE QUIÉN TE FUMASTE TU PRIMER CIGARRILLO?

	Curso 10 /11	Curso 12 /13
Con mis amigos o compañeros	76,1	71,9
Con mi novio/a	2,5	5,5
Con mis familiares	10,7	12,5
Solo	10,3	4,7
Otros, ¿quiénes?	,4	4,7
Total	100,0	100

# ¿EN COMPAÑÍA DE QUIÉN TE FUMASTE TU PRIMER CIGARRILLO?

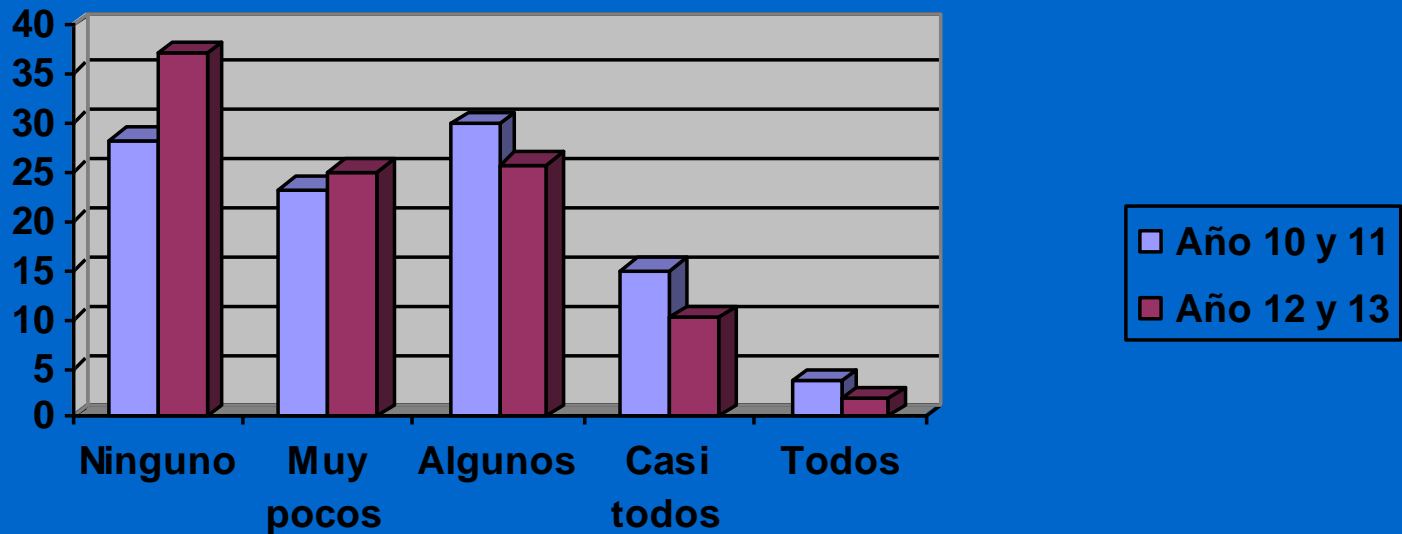


# ¿TUS AMIGOS FUMAN?

¿ TUS AMIGOS FUMAN?

		Curso 10/ 11	Curso 12/13
Válidos	Ninguno	28,2	37,1
	Muy pocos	23,3	25,1
	Algunos	29,9	25,8
	Casi todos	15,0	10,1
	Todos	3,6	1,8
	Total	100,0	100

# ¿TUS AMIGOS FUMAN?

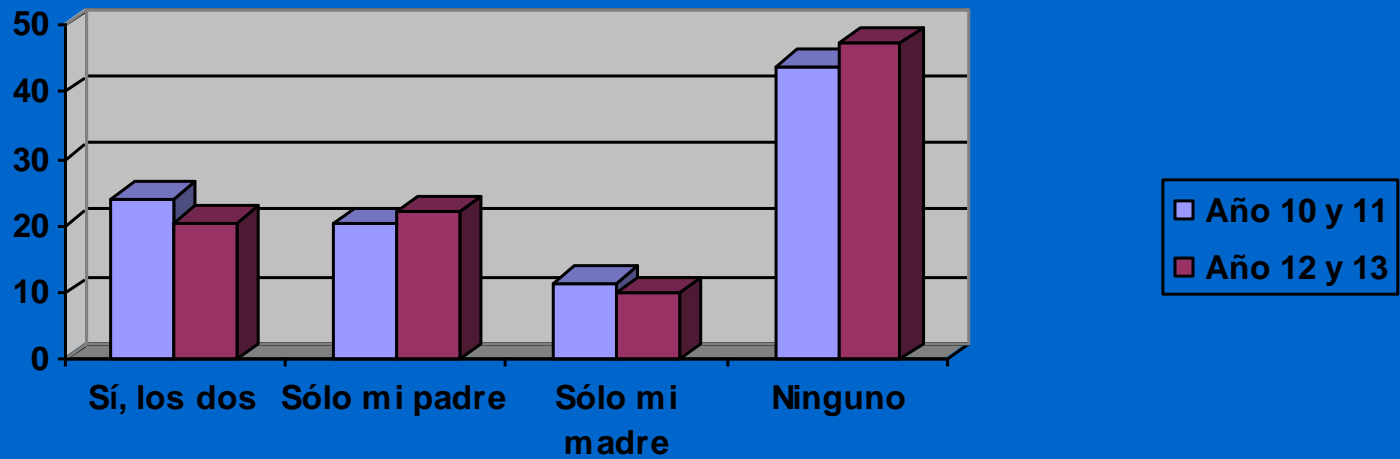


# ¿TUS PADRES FUMAN?

TUS PADRES FUMAN?

	Curso 10/11	Curso 12/13
Válidos		
Sí, fuman mi padre y mi madre	24,2	20,5
Sólo fuma mi padre	20,3	22,2
Sólo fuma mi madre	11,6	9,9
No fuma ninguno	43,9	47,2

# ¿TUS PADRES FUMAN?



- 
- 
- 

# OTRAS DROGAS



- 
- 
- 
- 
- 
- 
- 
- 
-



# ¿HAS CONSUMIDO ALGUNAS DE LAS SIGUIENTES DROGAS?

¿Consumiste alguna de las siguientes drogas?

	Nata		Sómano		Luzon		Frescura		Año	
	O/N	B/E	O/N	B/E	O/N	B/E	O/N	B/E	O/N	B/E
Alcohol	85	87	69	56	49	50	28	12	19	28
Cocaína	97	98	15	28	3	00	3	28	1	00
Heroina	98	98	19	28	3	28	18	28	9	28
Anfetaminas	92	98	14	28	9	28	5	28	1	28

# ¿HAS CONSUMIDO ALGUNAS DE LAS SIGUIENTES DROGAS?

Curso 2010/11



# ¿HAS CONSUMIDO ALGUNAS DE LAS SIGUIENTES DROGAS?

Curso 2012/13

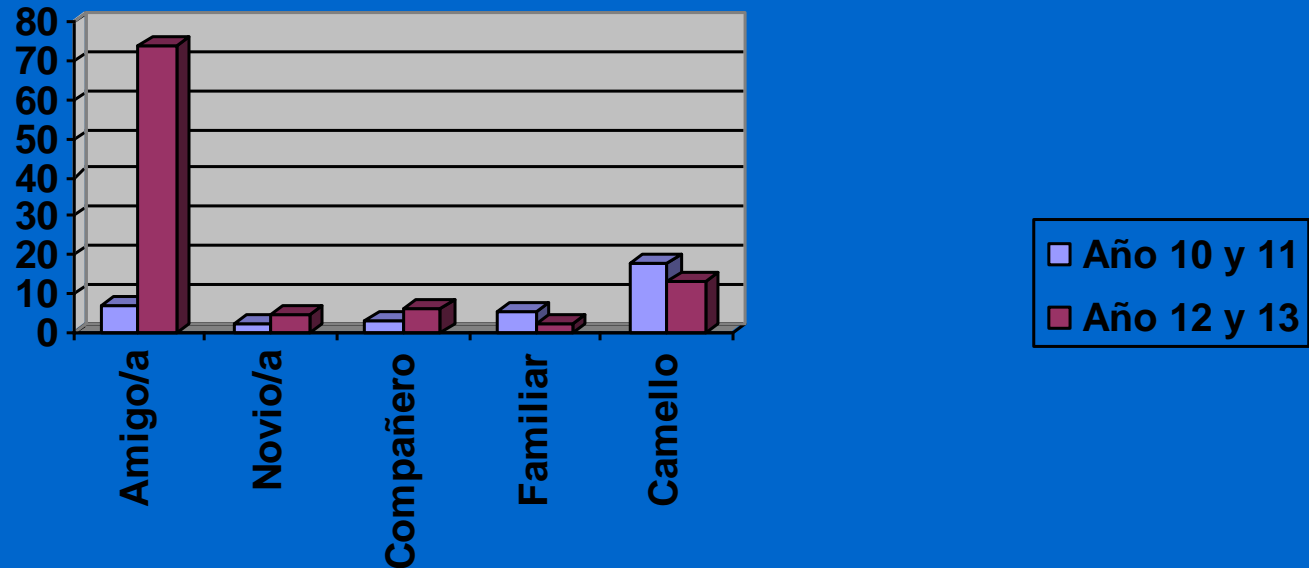


# ¿QUÉ PERSONA TE PROPORCIONÓ LA DROGA POR PRIMERA VEZ?

¿ QUÉ PERSONA TE PROPORCIONÓ LA DROGA LA PRIMERA VEZ?

		Curso 10/11	Curso 12/13
Válidos	Un amigo/a	71,1	74,1
	Mi novio/a	2,3	4,7
	Un compañero del instituto	3,1	5,9
	Un familiar	5,5	2,4
	Un camello	18,0	12,9

# ¿QUÉ PERSONA TE PROPORCIONÓ LA DROGA POR PRIMERA VEZ?

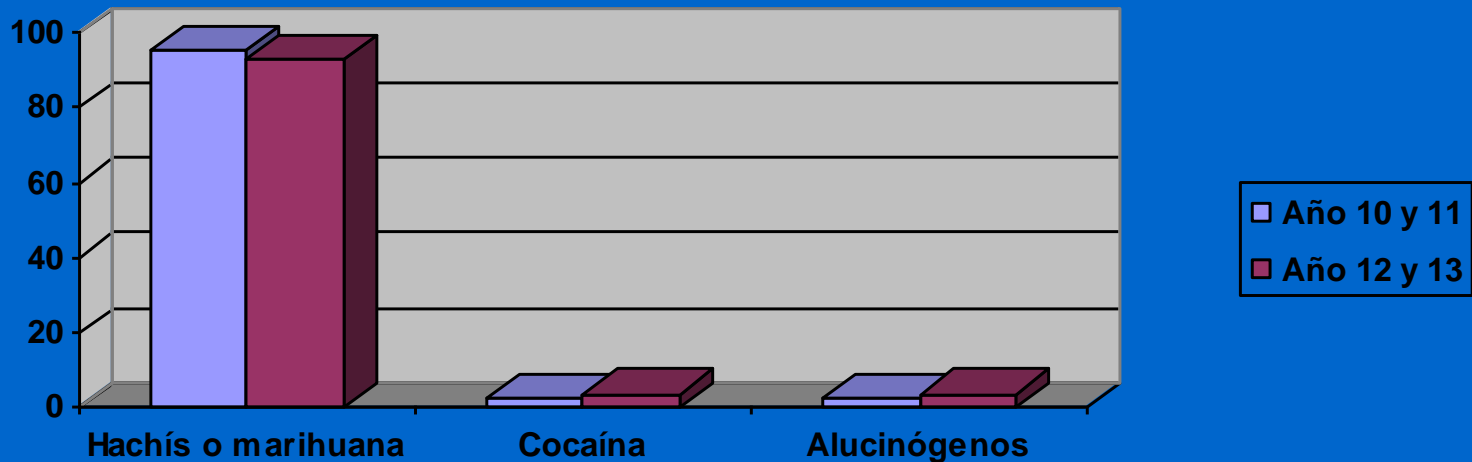


# ¿QUÉ DROGA SUELES CONSUMIR CON MAYOR FRECUENCIA?

¿ Qué drogas sueles consumir con mayor frecuencia?

	Curso 10/ 11	Curso 12/13
Válidos Hachís o Marihuana	95,6	93,1
Cocaína	2,2	3,4
Alucinógenos o drogas de diseño	2,2	3,4

# ¿QUÉ DROGA SUELES CONSUMIR CON MAYOR FRECUENCIA?



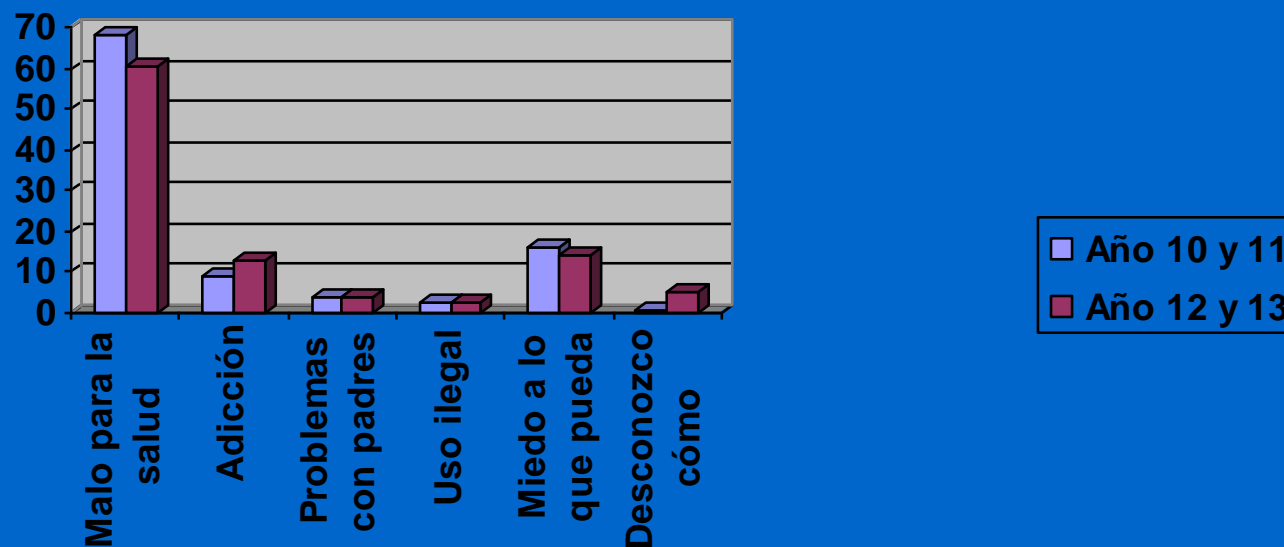
# RAZONES PARA NO HABER PROBADO LAS SUSTANCIAS

¿Cual de las siguientes razones consideras que es más importante para no haber probado hachís, cocaína, heroína o drogas de diseño?

	Curso 10/11	Curso 12/13
Válidos Porque pienso que podría ser malo para la salud	68,2	60,4
Porque podría crearme adicción	9,1	13,0
Tendría problemas con mis padres	3,7	3,8
Porque su uso es ilegal	2,6	2,7
Me da miedo lo que pueda pasar	16,1	13,9
Porque desconozco el modo de obtenerla	,4	5,2



# RAZONES PARA NO HABER PROBADO LAS SUSTANCIAS

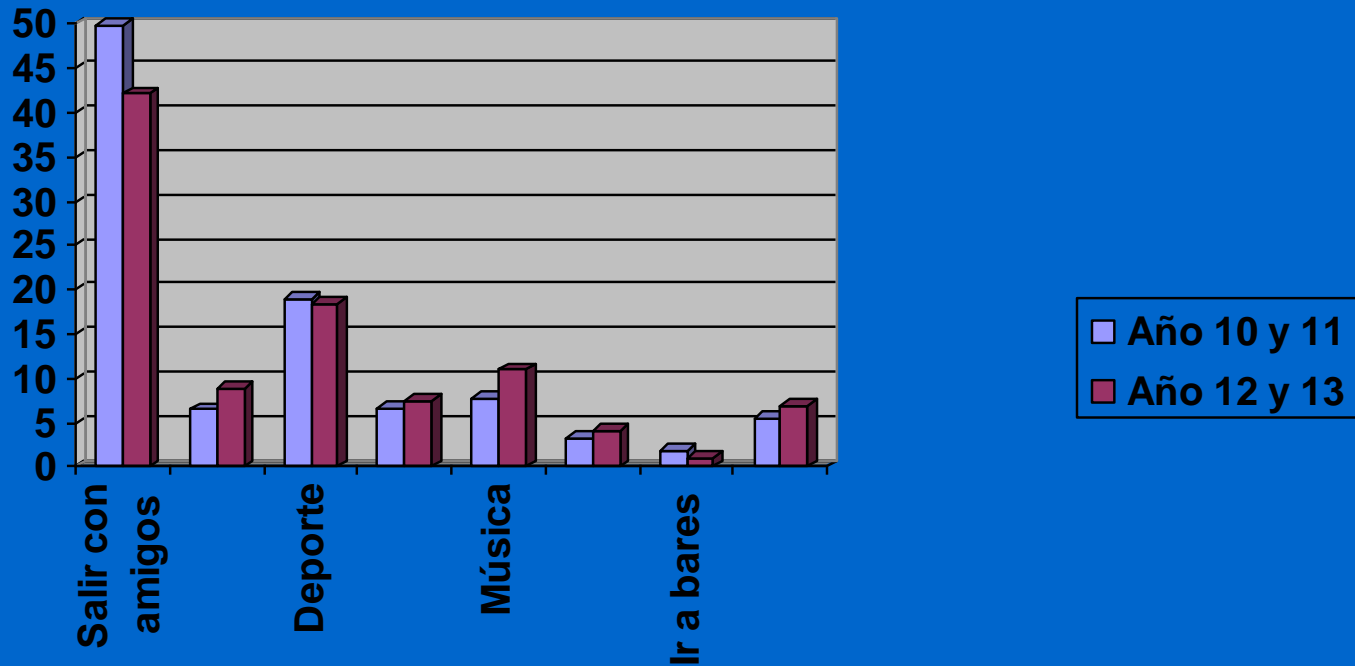


# ¿QUÉ SUELES HACER EN TU TIEMPO LIBRE?

¿En tu tiempo libre que sueles hacer con mayor frecuencia?

	Curso 10/11	Curso 12/13
Válidos Salir con los amigos	49,4	42,1
Jugar con los videojuegos	6,5	8,9
Practicar algún deporte	19,0	18,4
Ver la T.V.	6,7	7,4
Oír música	7,8	11,0
Leer	3,2	4,2
Ir a bares, y pubs	1,9	1,1
Otro	5,5	6,9

# ¿QUÉ SUELES HACER EN TU TIEMPO LIBRE?



# CONCLUSIONES

Esto nos indica que tienen más información gracias al centro educativo, a los padres/madres y a los talleres que dentro del programa de prevención de drogodependencias y Ciudades ante las drogas desde Servicios Sociales y Mujer se llevan a cabo.

También se detecta un descenso en el consumo tanto del alcohol, el tabaco, como de todas las sustancias ilegales . . . . .

# CONCLUSIONES

Por otro lado, llama la atención el aumento de la permisividad por parte de los padres en relación principalmente al consumo de alcohol. El lugar favorito para consumir siguen siendo las fiestas o celebraciones y acostumbran a beber más licores y destilados, es decir, las bebidas con mayor graduación alcohólica.

# CONCLUSIONES

En relación al tiempo libre, sigue predominando el salir con los amigos y es con ellos con los que prueban la droga por primera vez y quien se la suele proporcionar.

De las drogas ilegales, sólo consumen un bajo tanto por ciento de adolescentes y con mayor frecuencia hachís o marihuana. Aquellos que no consumen estas sustancias, es debido a que consideran que es malo para su salud.

# CONCLUSIONES

Estas conclusiones nos hacen pensar que nuestras políticas preventivas del consumo de sustancias están teniendo resultados positivos y nos alientan a seguir trabajando dentro de la misma línea de actuación.

A raíz de los datos obtenidos en las encuestas, orientamos nuestras actividades.

- 
- 
- 

Muchas gracias por su atención