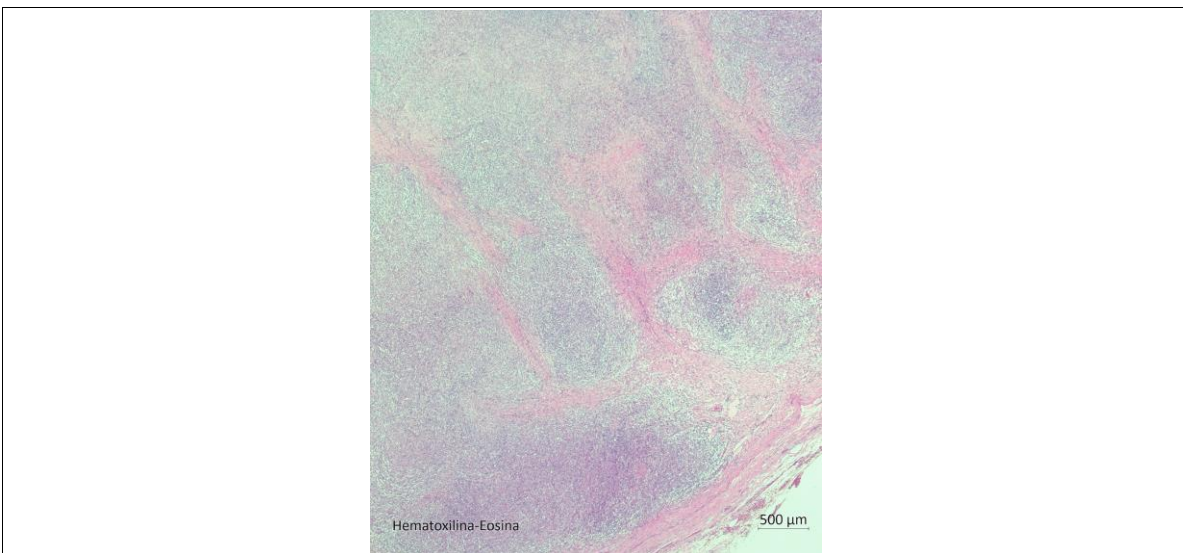


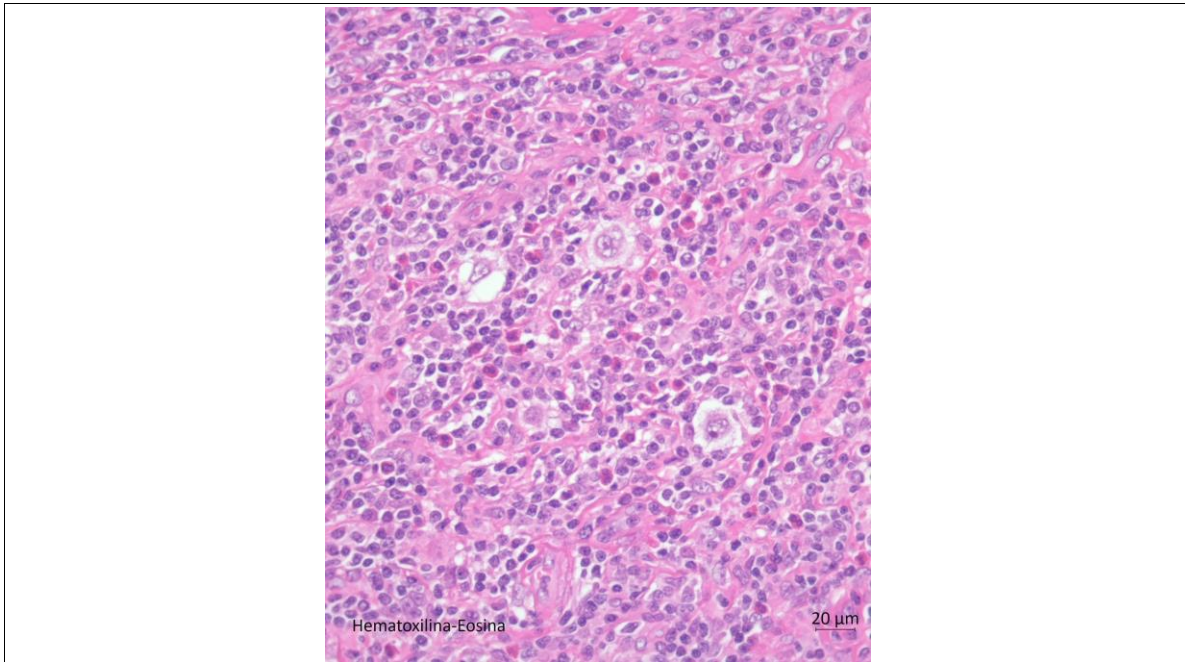
Caso Práctico 1



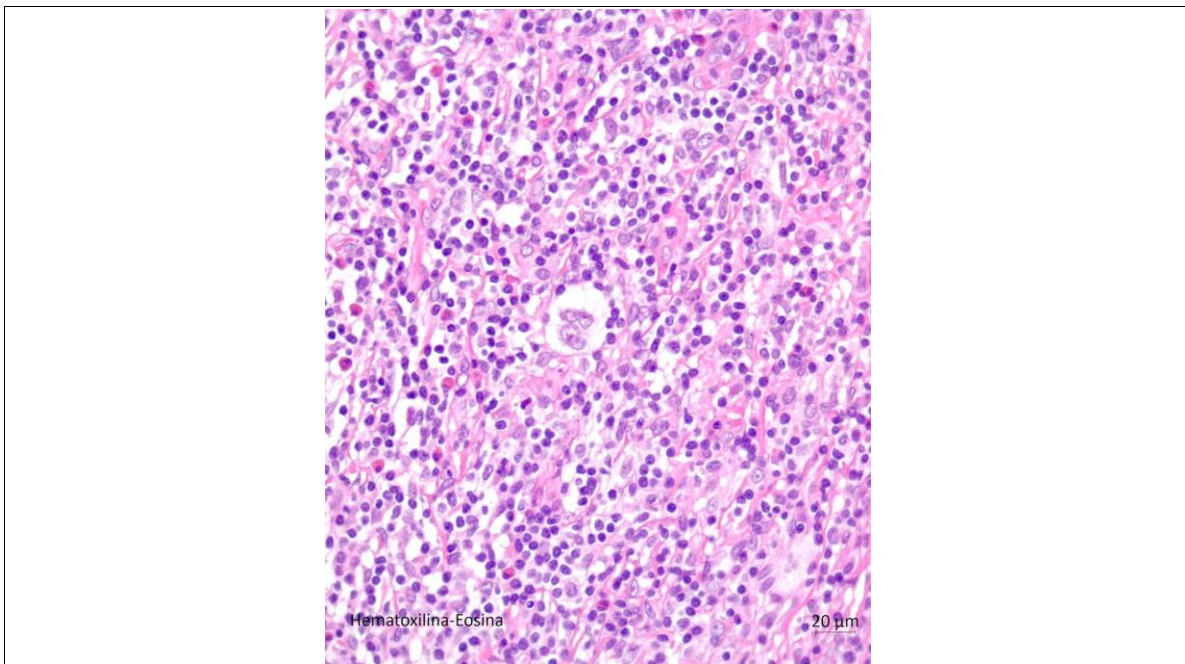
Caso Práctico 1. Nódulo cervical. Superficie de corte.



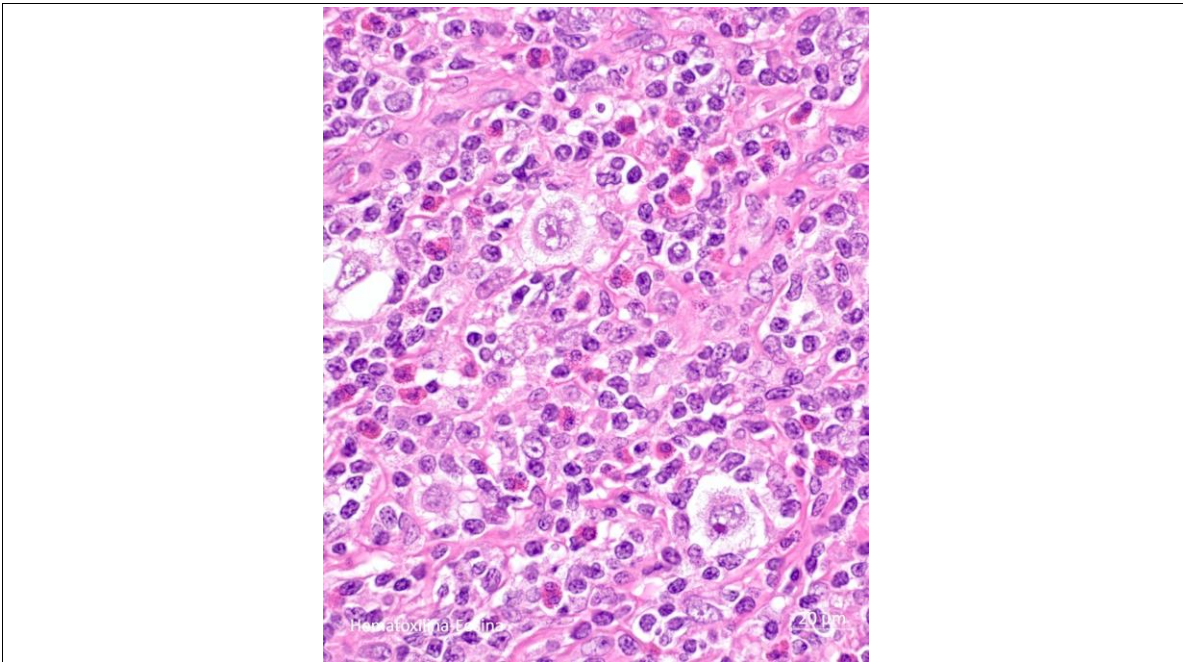
Caso Práctico 1. Hematoxilina-Eosina. 2.5 x.



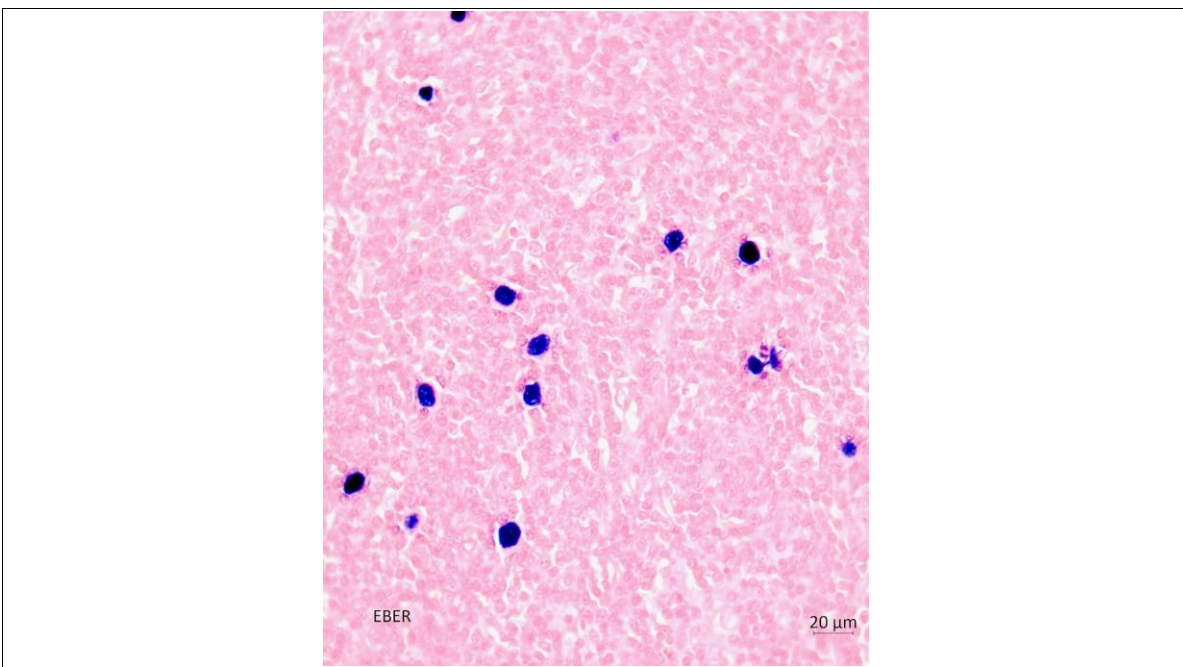
Caso Práctico 1. Hematoxilina-Eosina. 40 x.



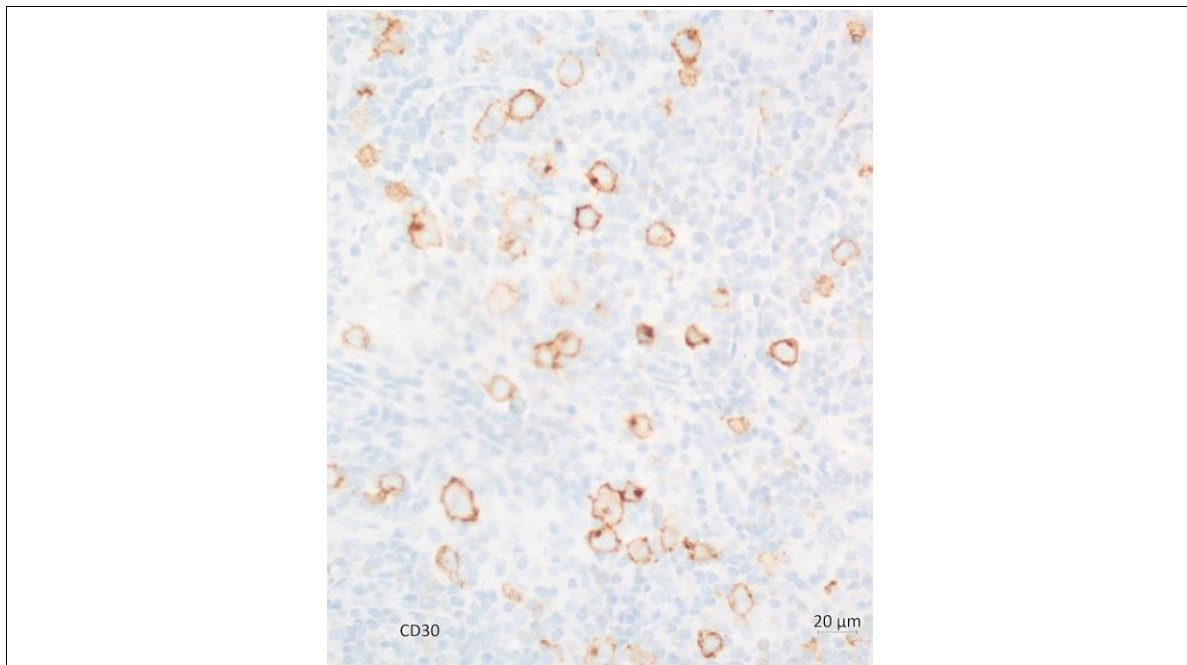
Caso Práctico 1. Hematoxilina-Eosina. 40 x.



Caso Práctico 1. Hematoxilina-Eosina. 63 x.

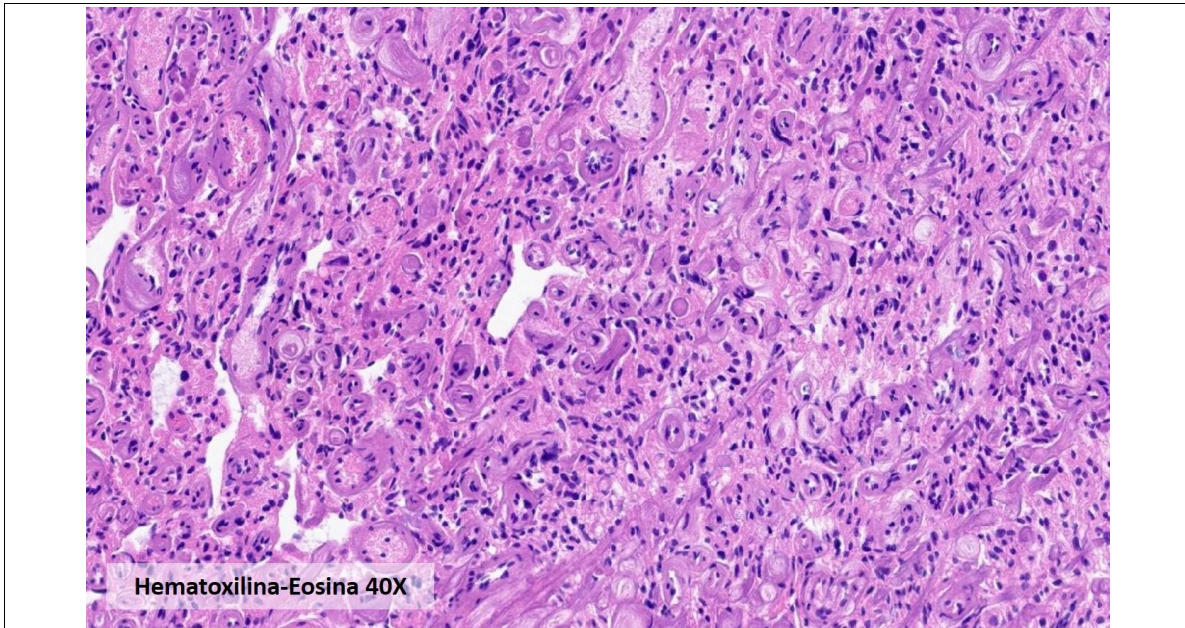


Caso Práctico 1. Hibridación in situ cromogénica. EBER.



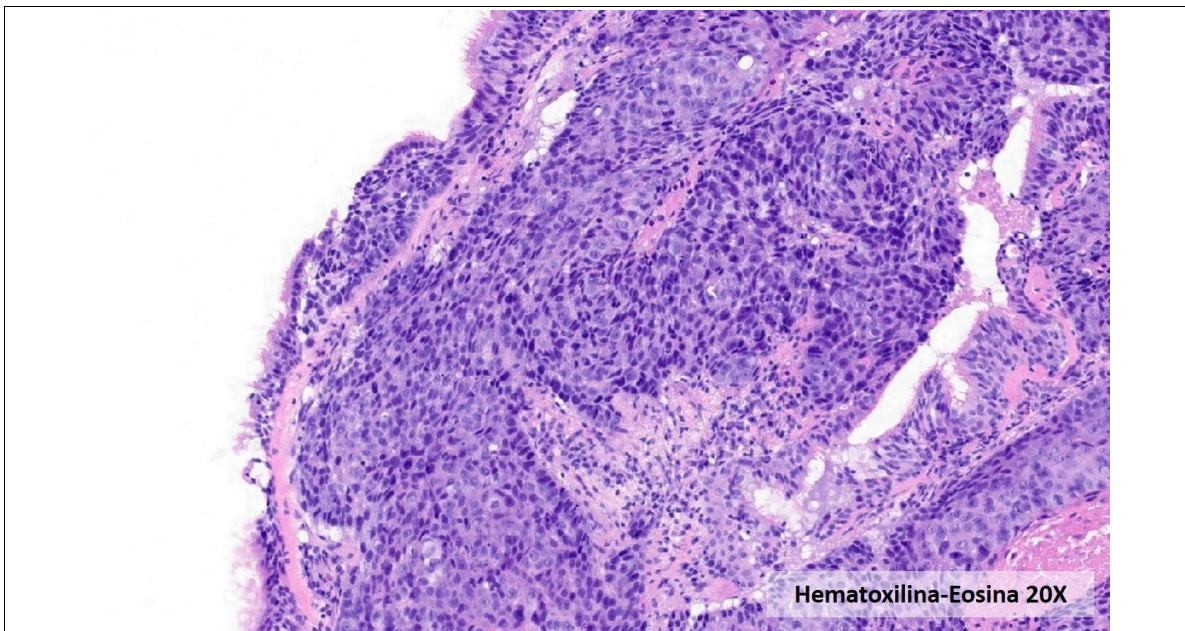
Caso Práctico 1. Inmunohistoquímica. CD30.

Caso Práctico 2



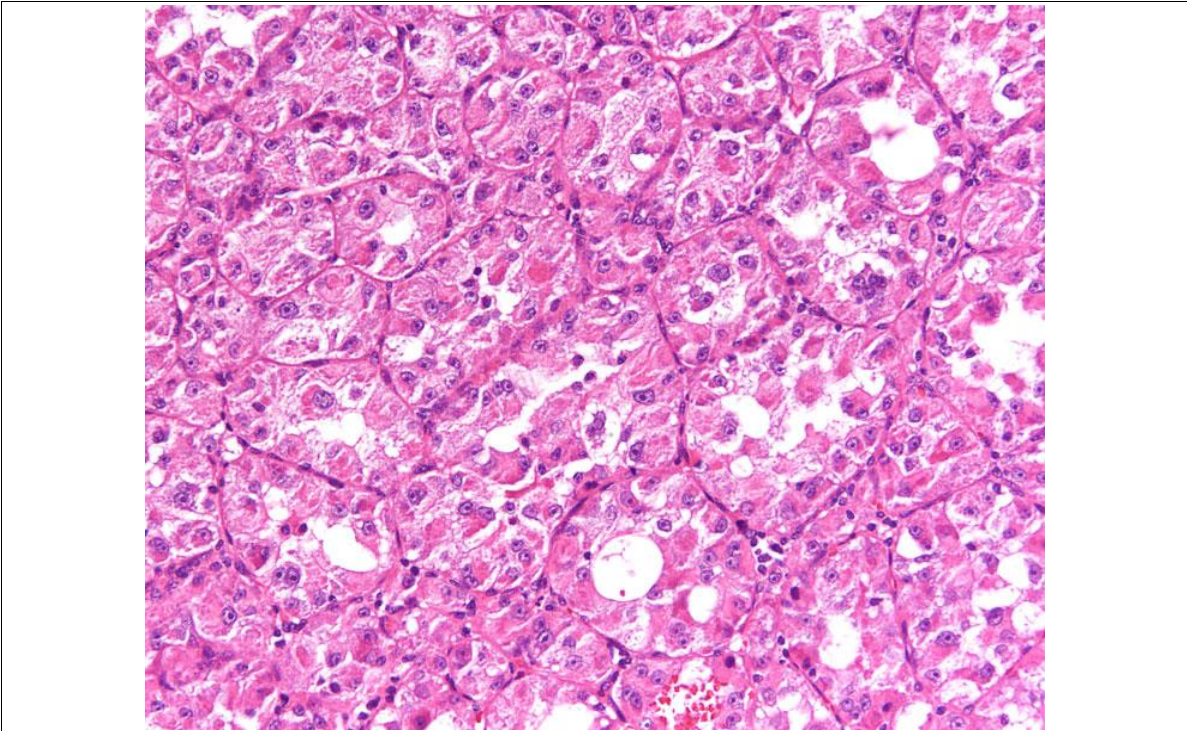
Caso Práctico 2. HE40X. Imagen histológica de lesión reseca macroscópicamente en su totalidad tras craneotomía.

Caso Práctico 3



Caso Práctico 3. HE20X. Imagen histológica de neoplasia pulmonar pobremente diferenciada tras realización de biopsia bronquial.

Caso Práctico 4



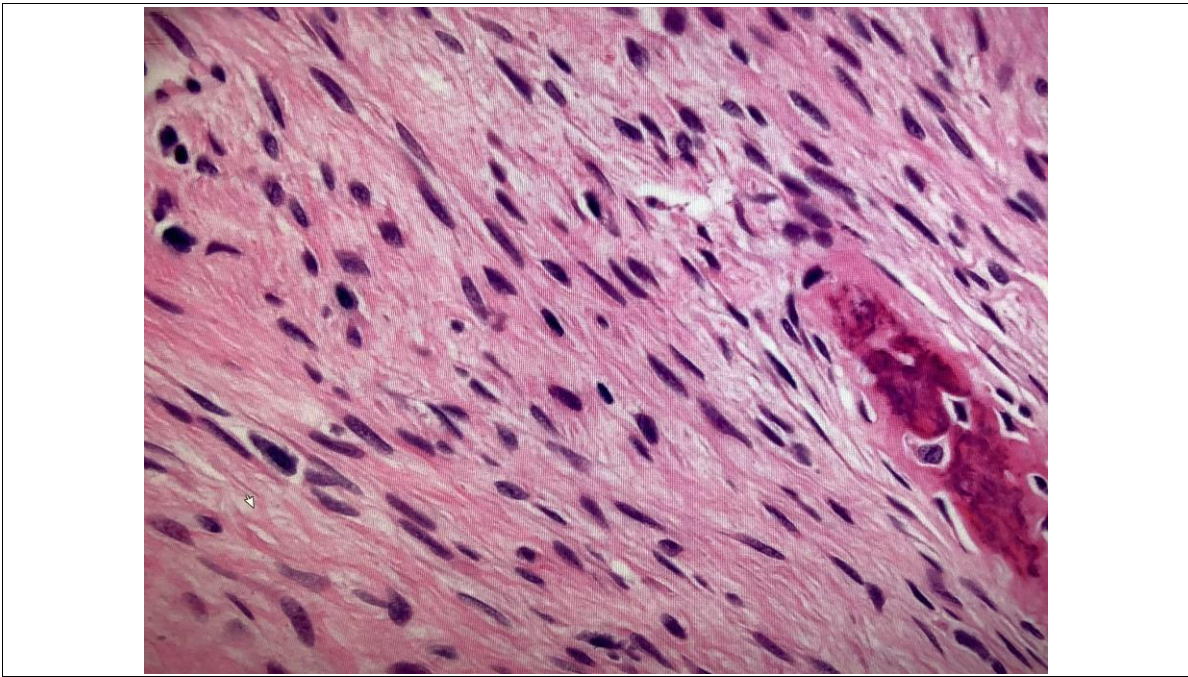
Caso Práctico 4

Caso Práctico 5

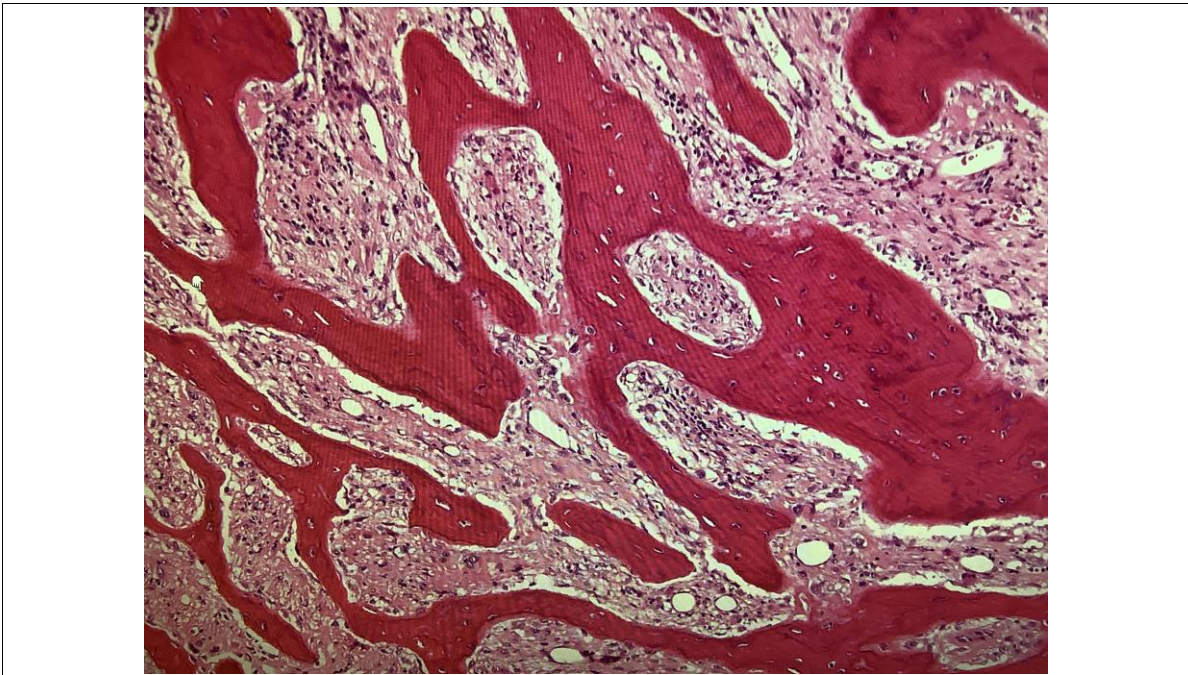


Caso Práctico 5

Caso Práctico 6

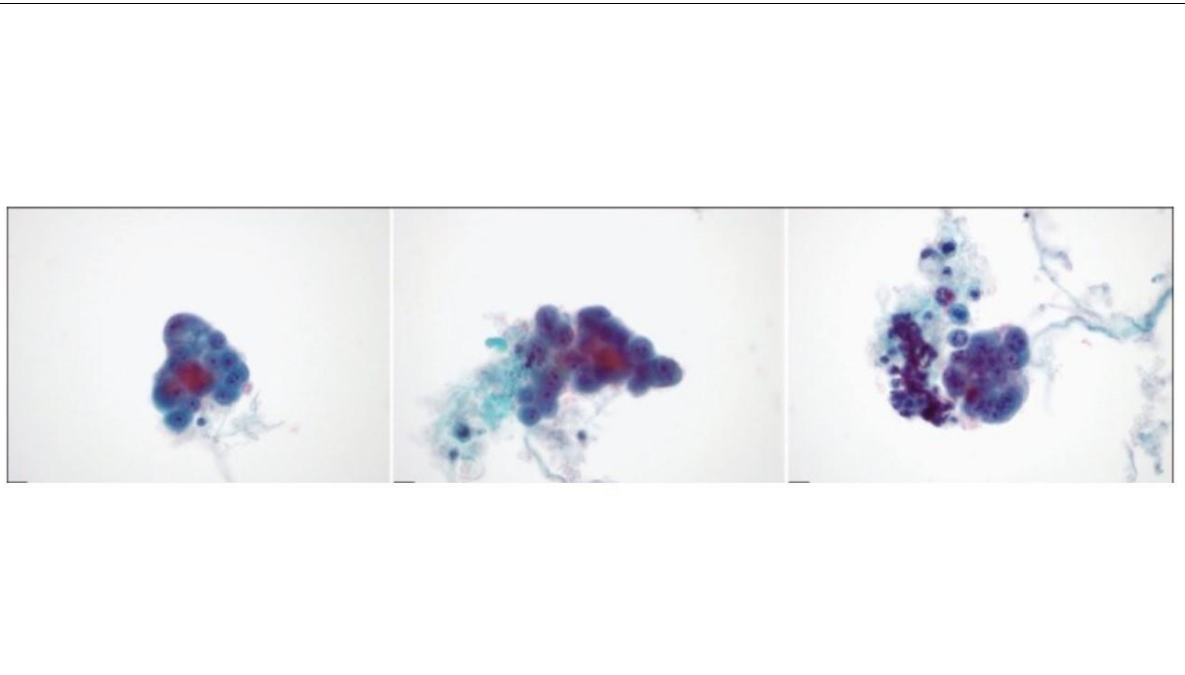


Caso Práctico 6.

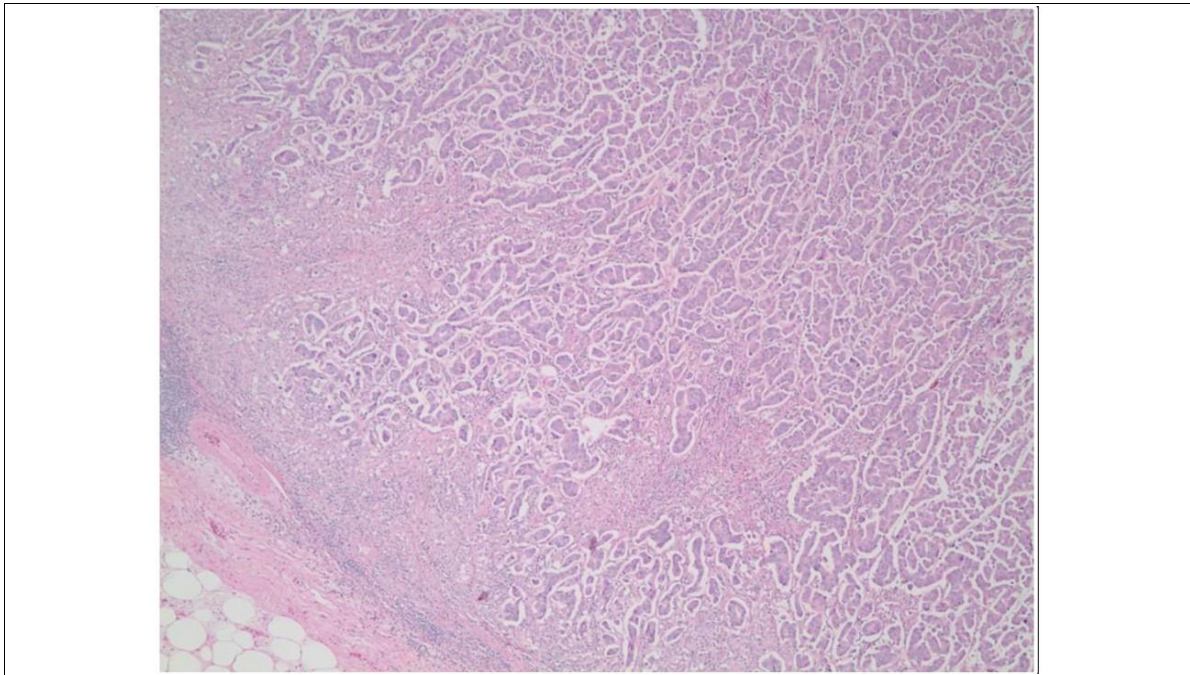


Caso Práctico 6

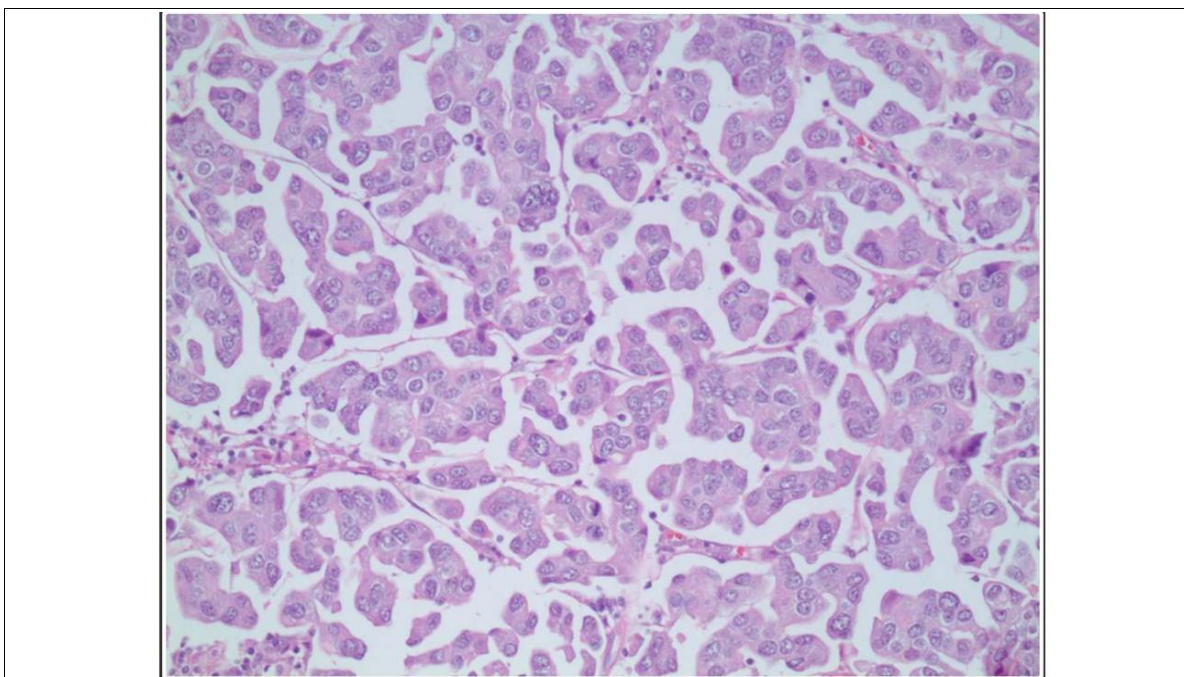
Caso Práctico 7



Caso Práctico 7

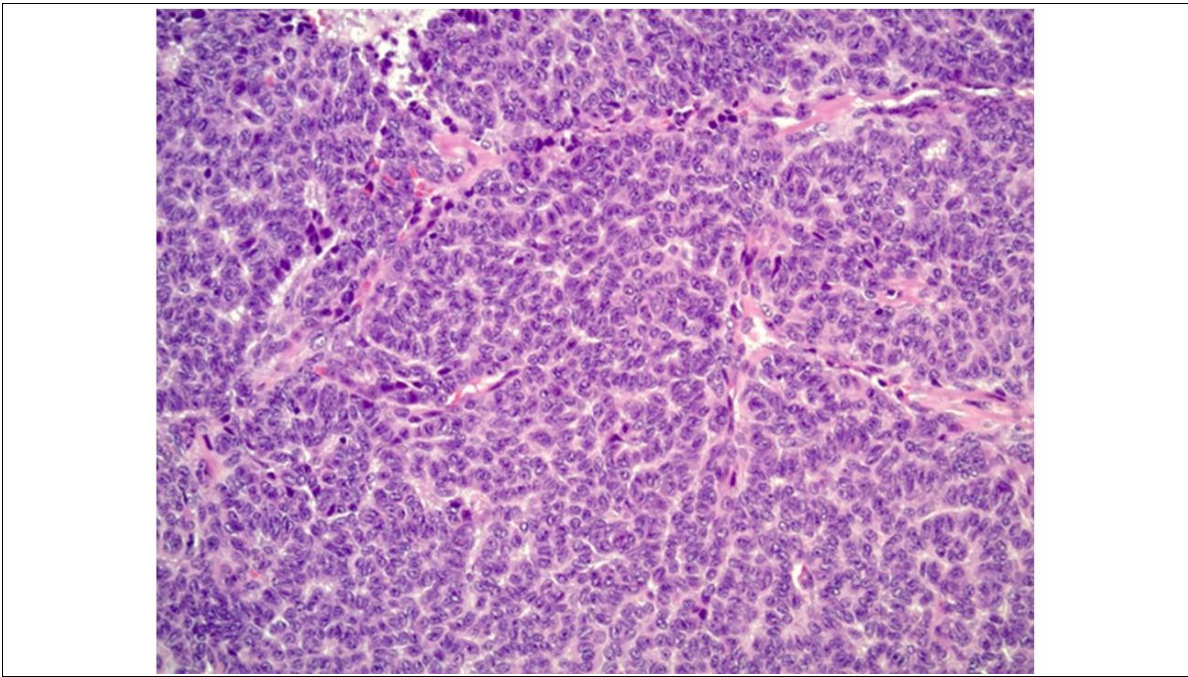


Caso Práctico 7.

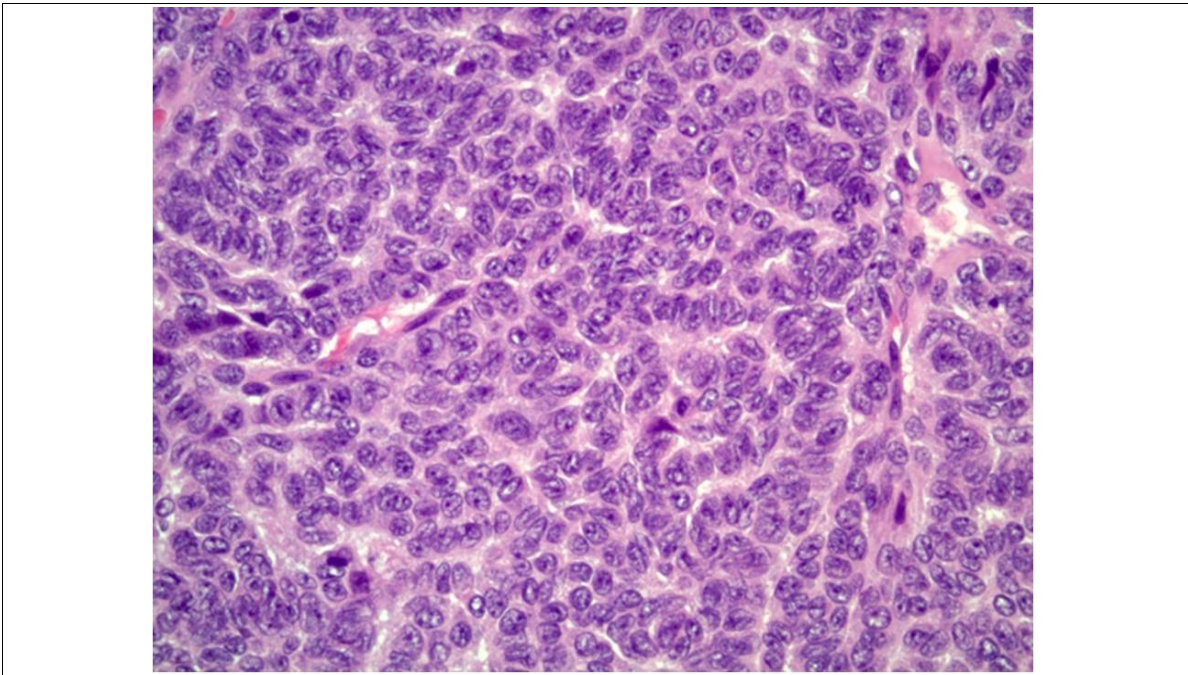


Caso Práctico 7.

Caso Práctico 8

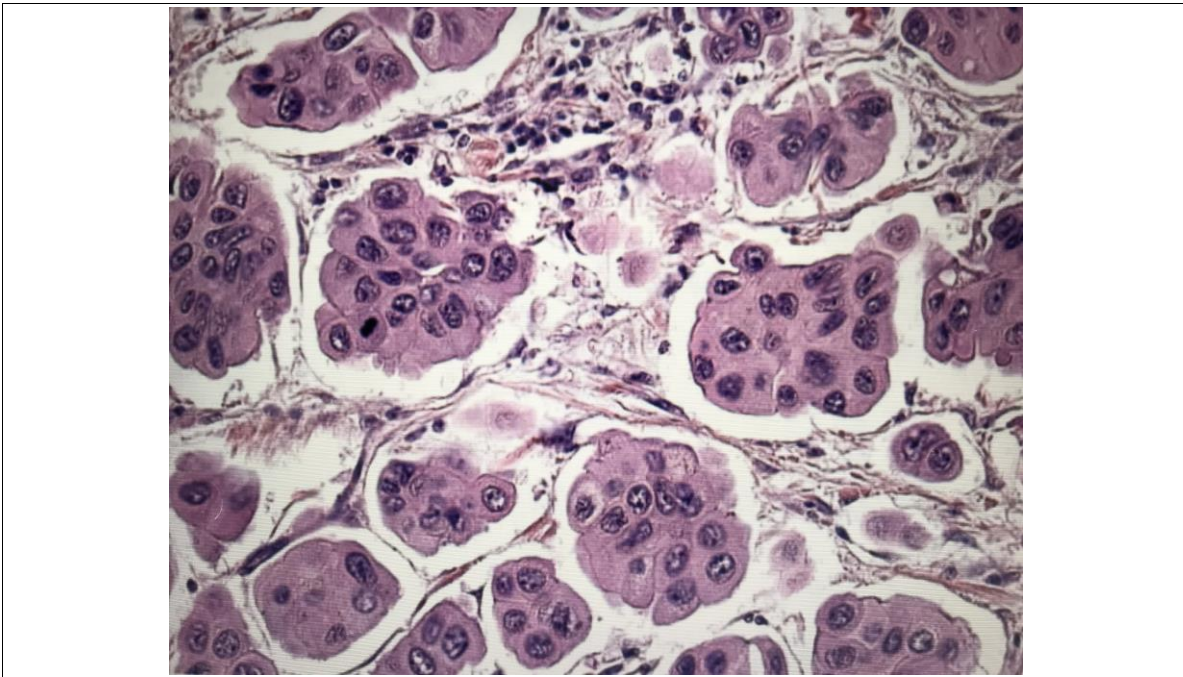


Caso Práctico 8.

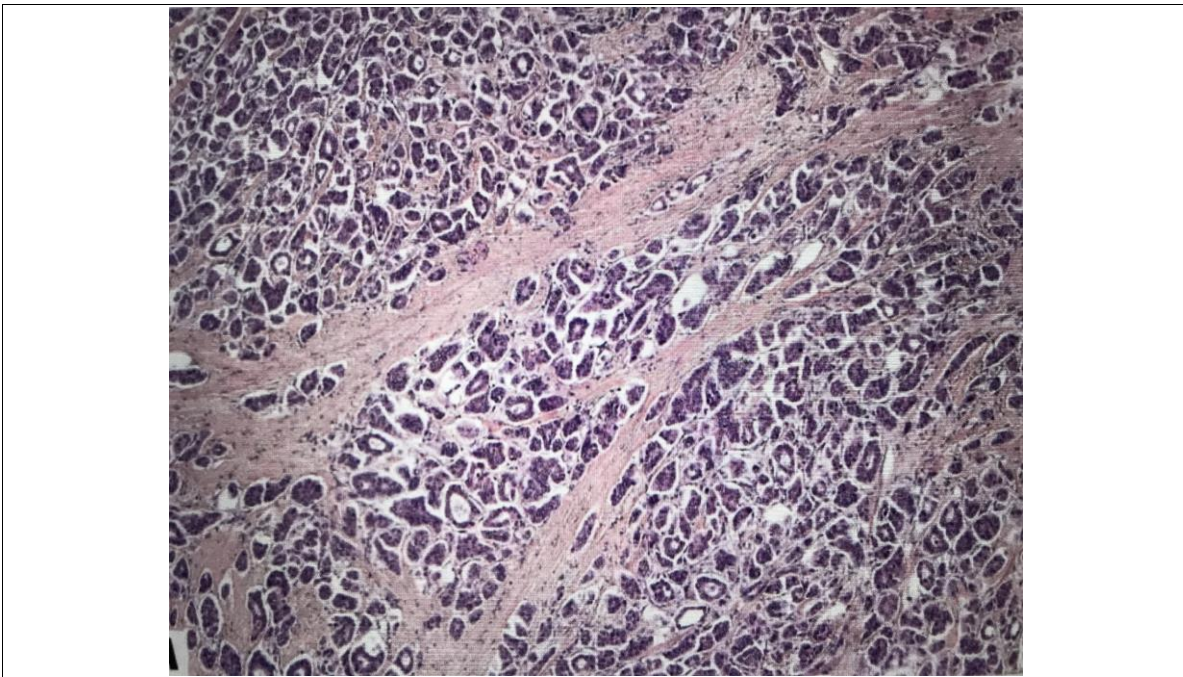


Caso Práctico 8.

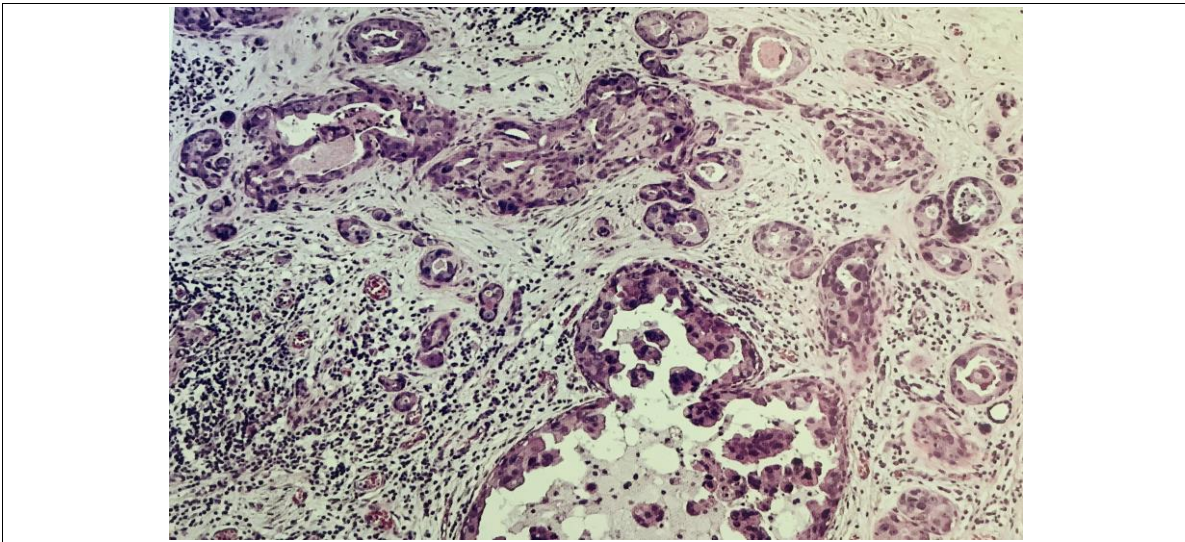
Caso Práctico 9



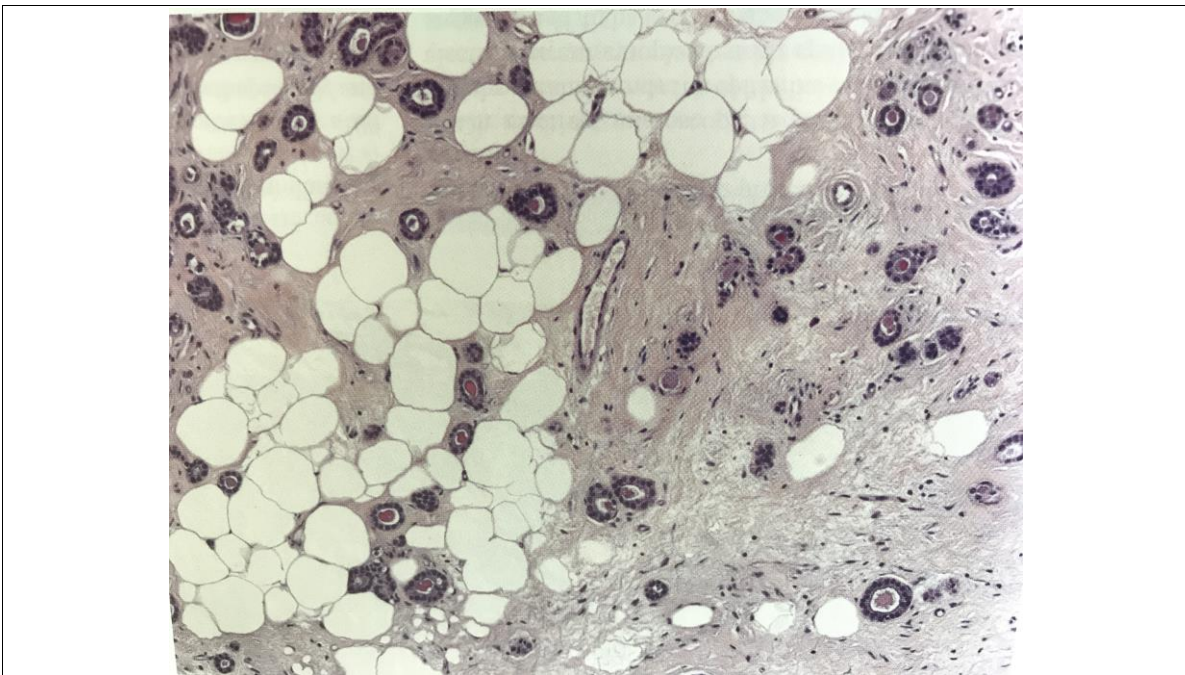
Caso Práctico 9. Figura 3, CSE



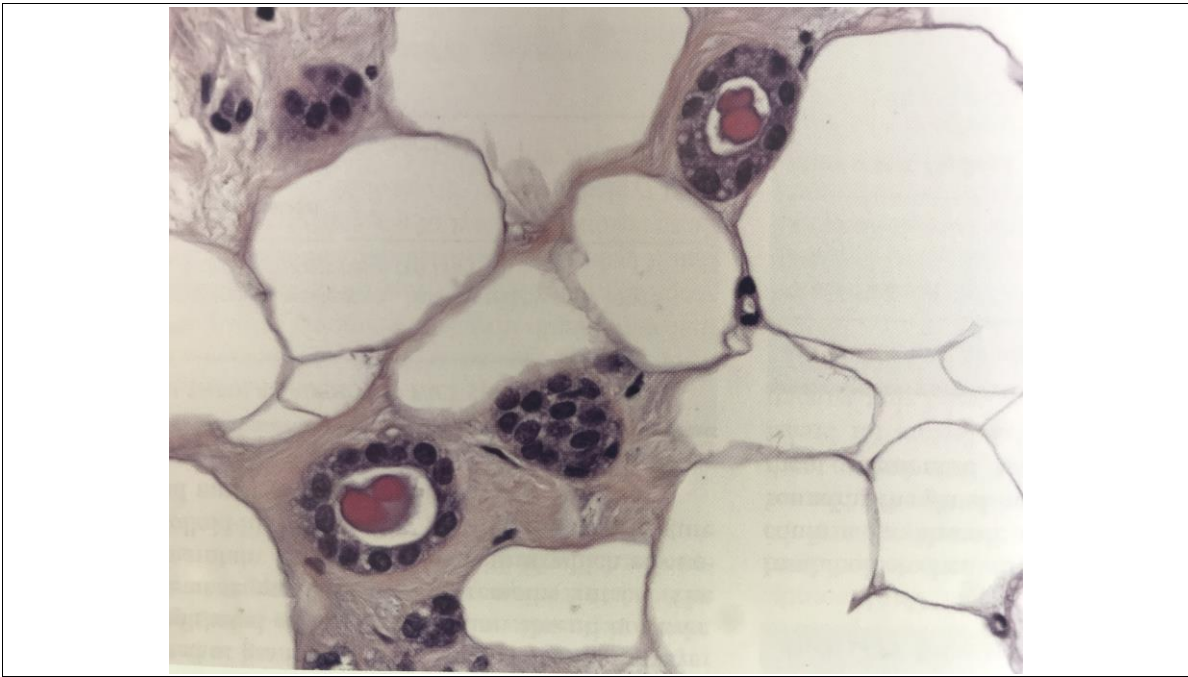
Caso Práctico 9. Figura 1, CSE



Caso Práctico 9. Figura 2, CSE

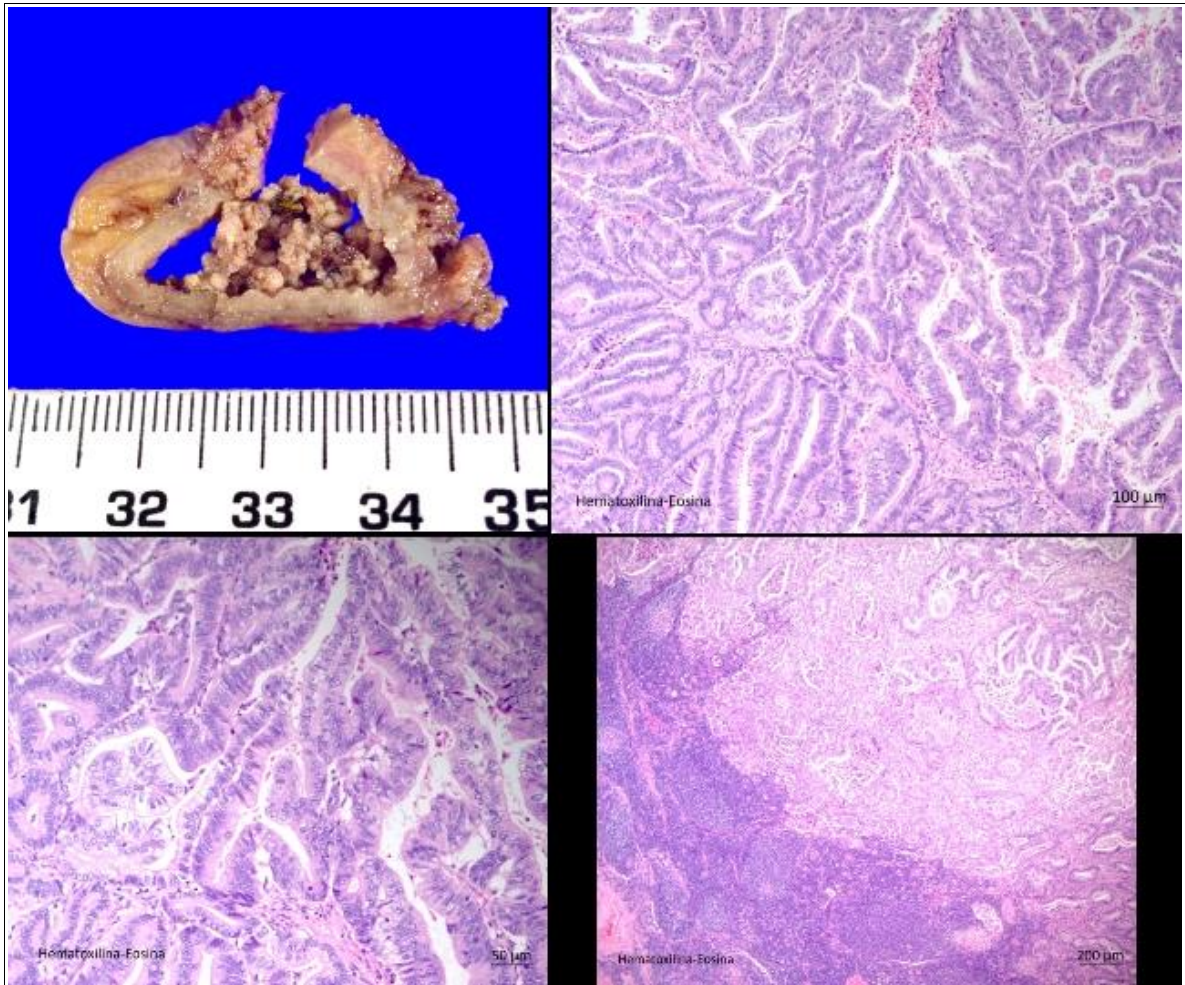


Caso Práctico 9. Figura 4, CII



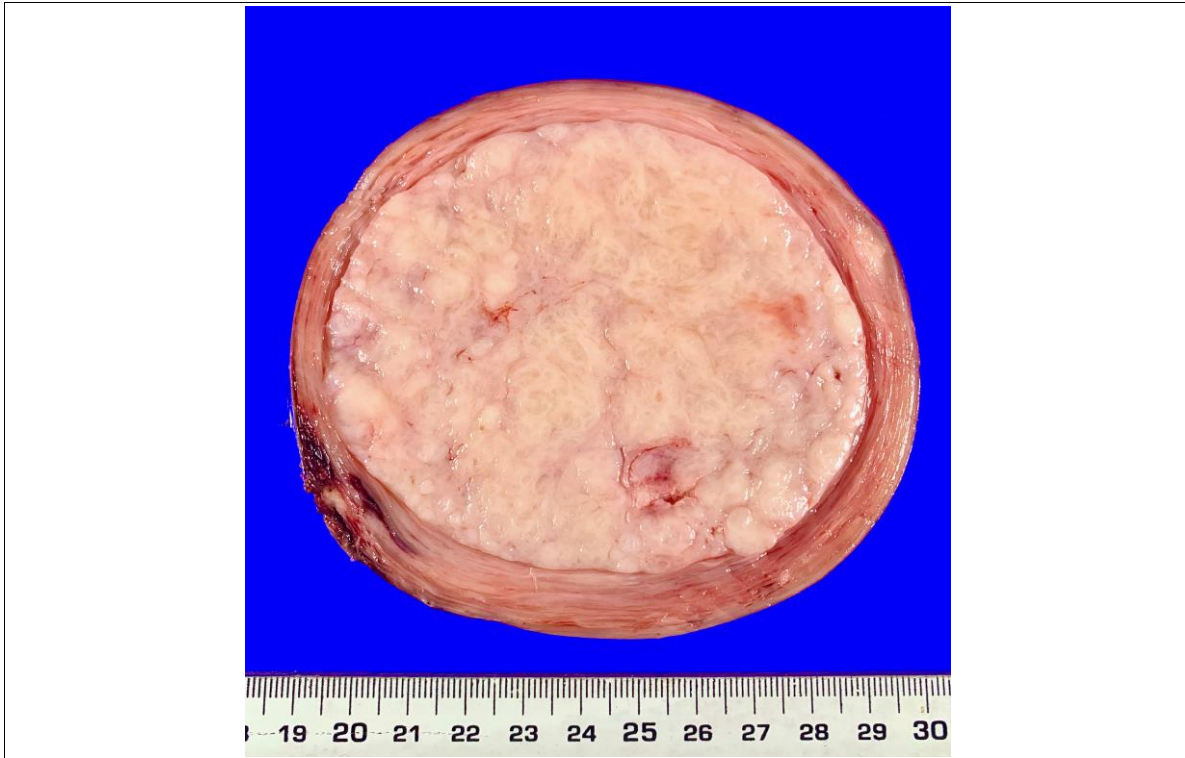
Caso Práctico 9. Figura 5, CII

Caso Práctico 10

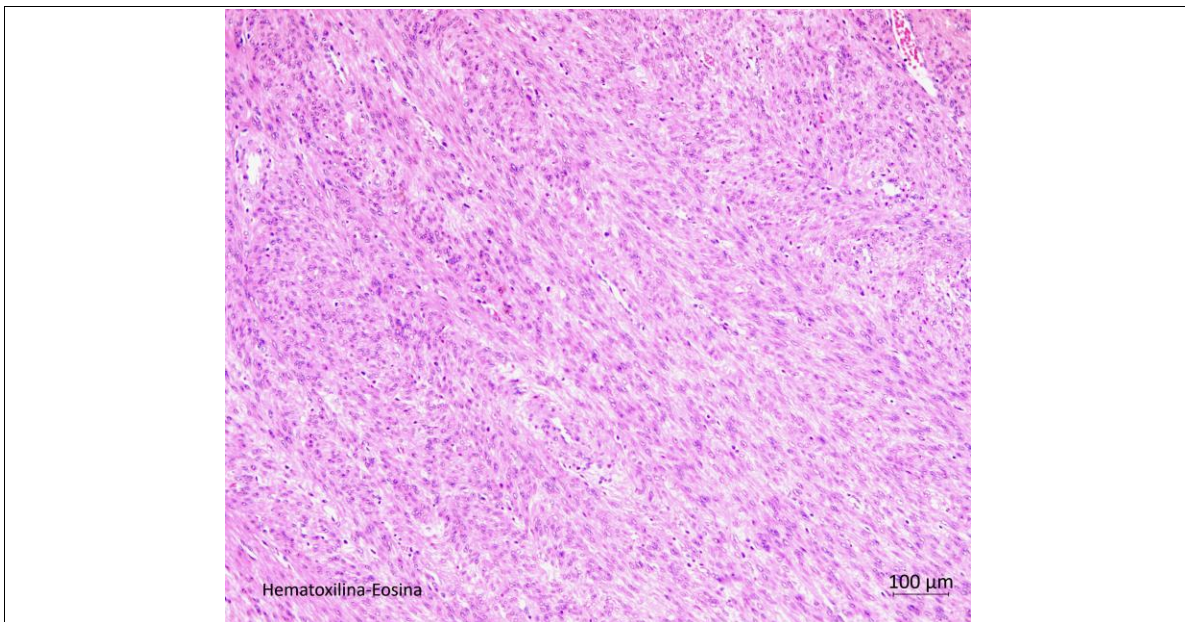


Caso Práctico 10. Corte de la pared vesicular, y Hematoxilina-Eosina de la misma. (imagen inferior derecha: Hematoxilina-Eosina del ganglio cístico).

Caso Práctico 11



Caso Práctico 11. Superficie de corte.



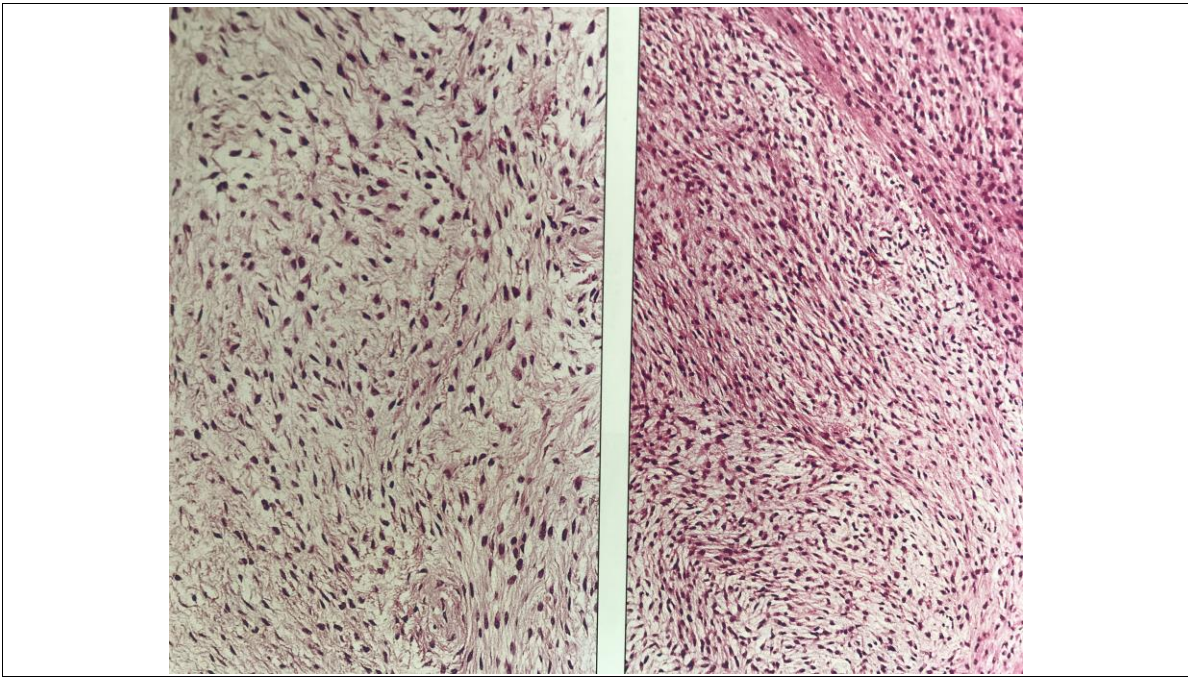
Caso Práctico 11. Tinción de Hematoxilina-Eosina (10x).

Caso Práctico 12

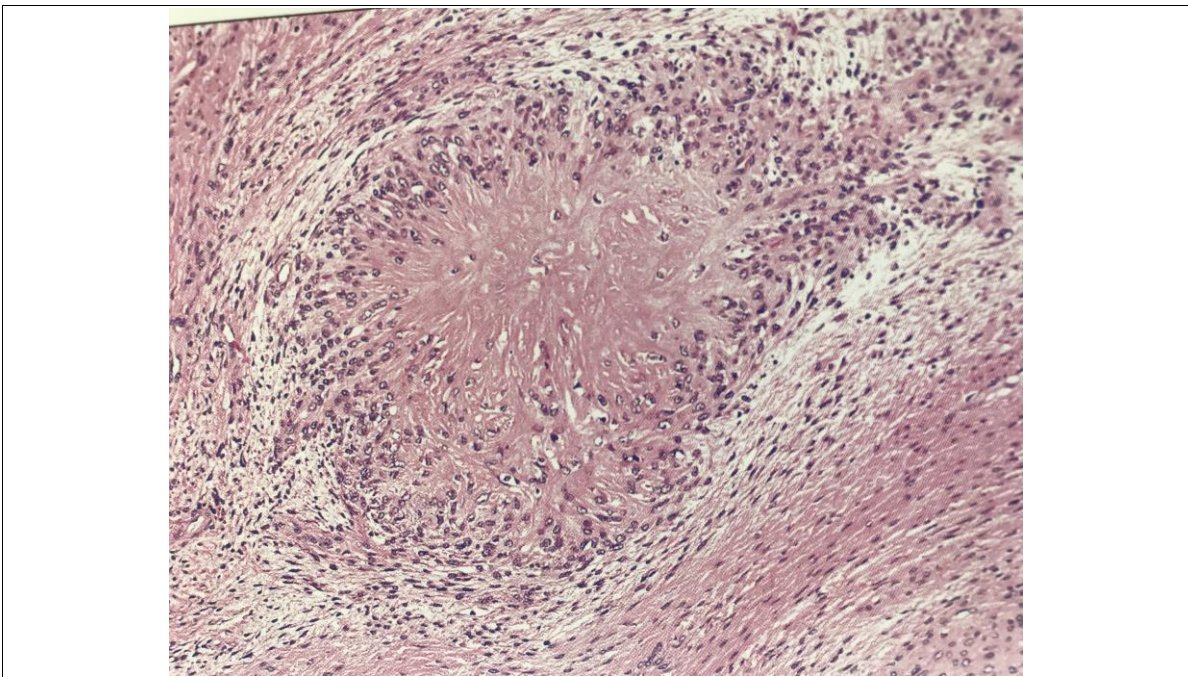


Caso Práctico 12

Caso Práctico 13



Caso Práctico 13

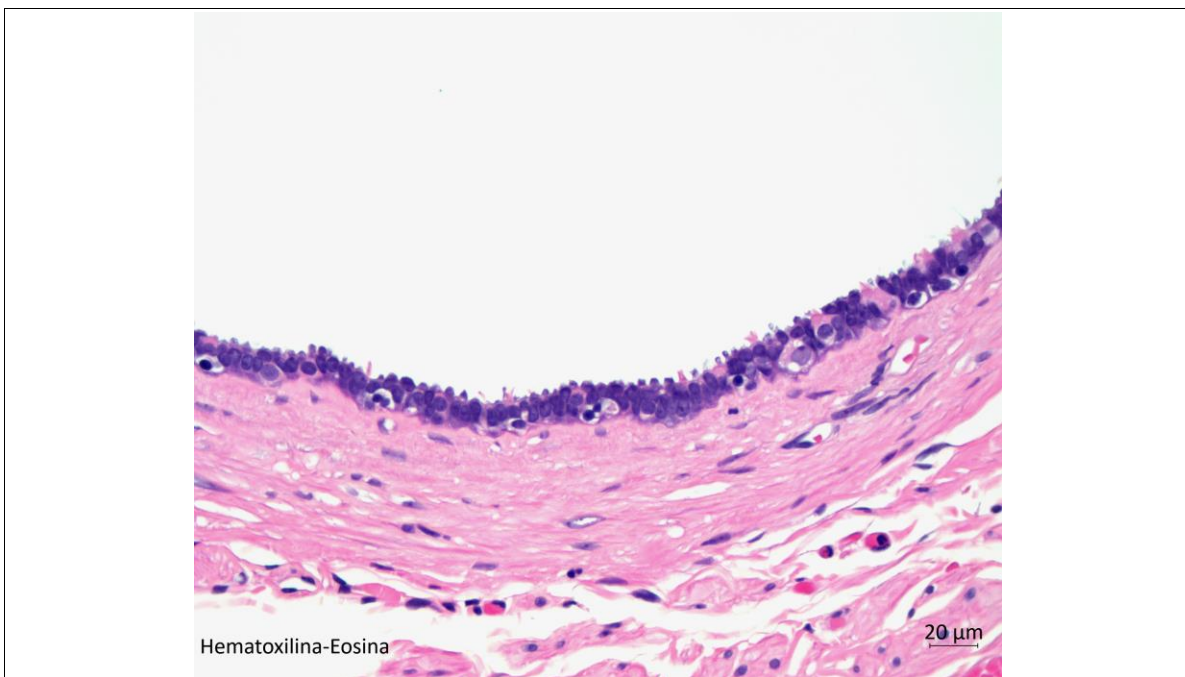


Caso Práctico 13

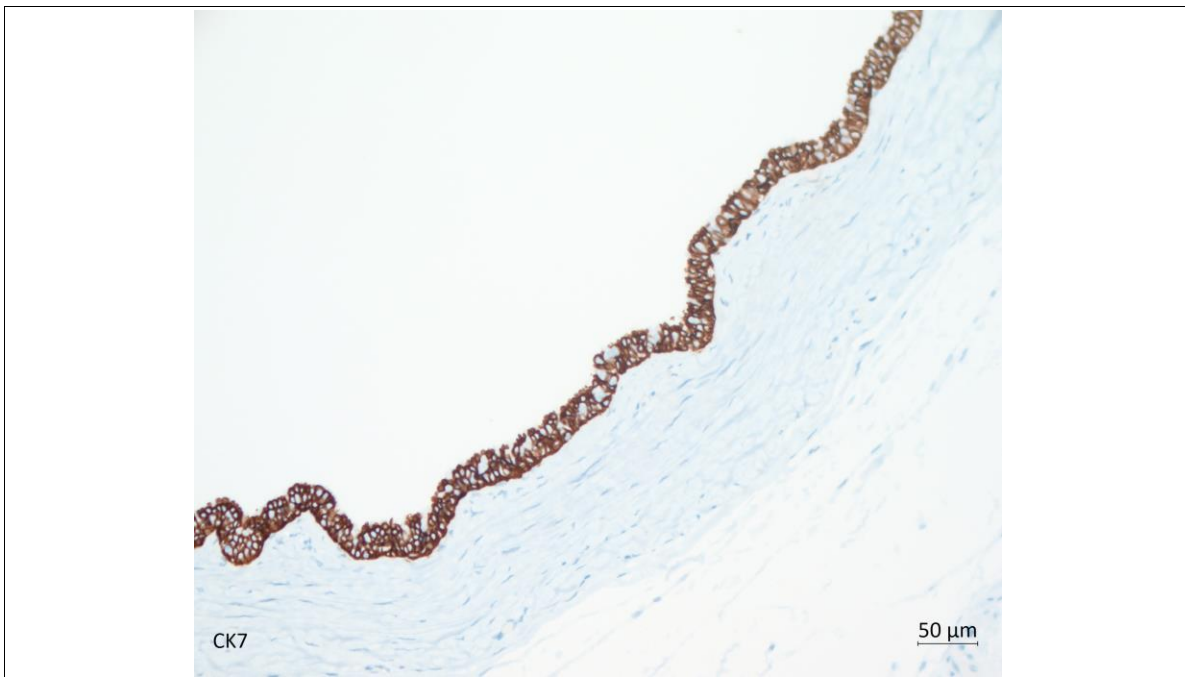
Caso Práctico 14



Caso Práctico 14. Fotografía macroscópica de la pieza quirúrgica.

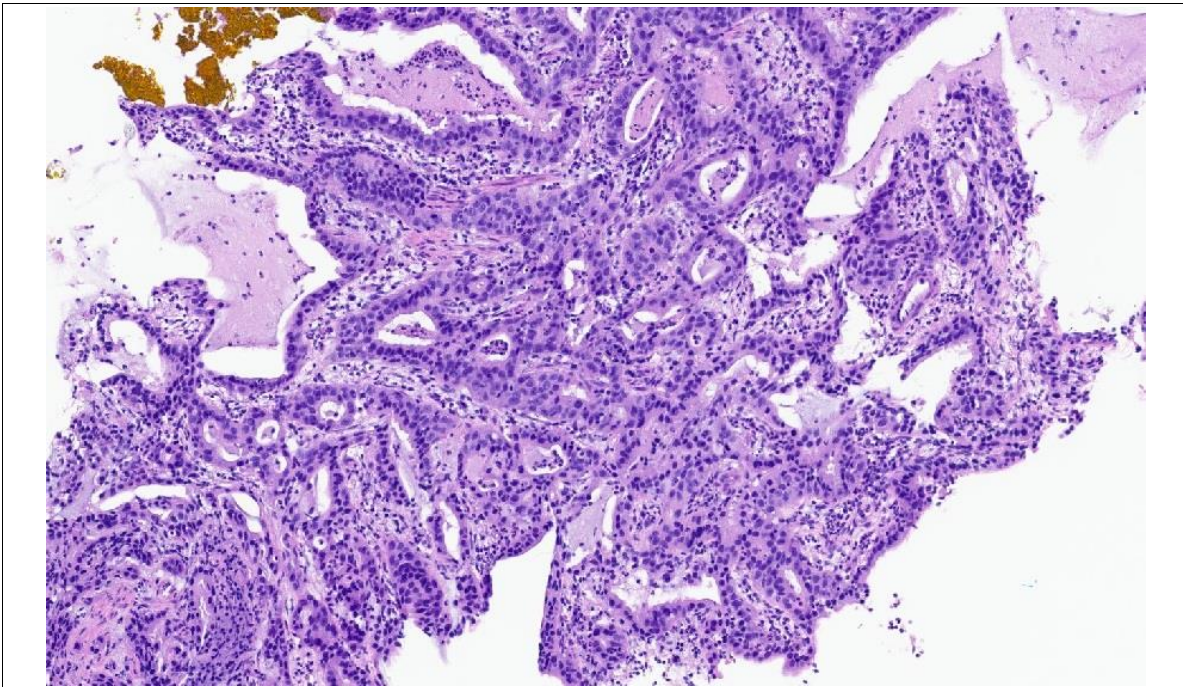


Caso Práctico 14. Tinción de Hematoxilina-Eosina.



Caso Práctico 14. Inmunohistoquímica. Citoqueratina 7.

Caso Práctico 15



Caso Práctico 15. Imagen histológica de neoplasia pulmonar tras realización de biopsia bronquial.



Junta de Andalucía

Consejería de Salud y Familias